



# KIP 2300

## HOCHLEISTUNGS-CCD SCANSYSTEM



# KIP 2300 CCD SCANSYSTEM

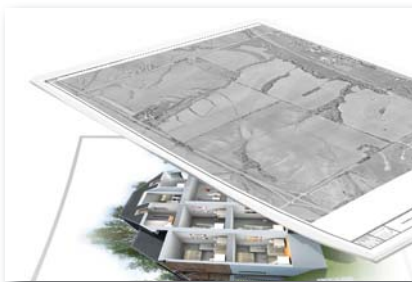
## Hochleistungs-CCD Scansystem

Der neue KIP 2300 Hochleistungs-Scanner liefert in kürzester Zeit perfekte Qualität und erfüllt alle Ihre Ansprüche.

Die beste Produktivität seiner Klasse wird durch eine Kombination aus hochentwickelter kamerabasierter Bilderfassung und neuer KIP Tru Speed Technologie erreicht, für extrem schnellen Datendurchsatz ohne Systempausen oder Verlangsamungen.

Außerordentliche Bildqualität wird erreicht durch den innovativen Einsatz von hochweißen LED Lichtquellen zur Beleuchtung und 600 x 600 dpi Auflösung bei der Bilderfassung.

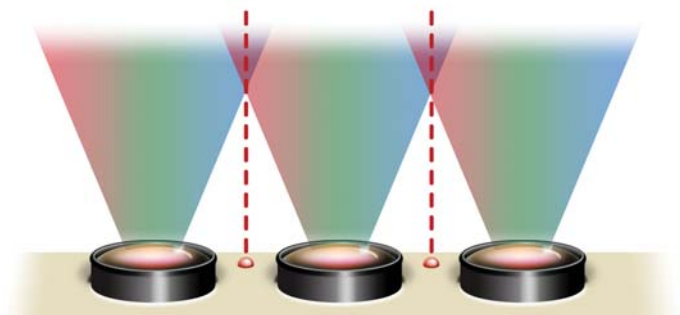
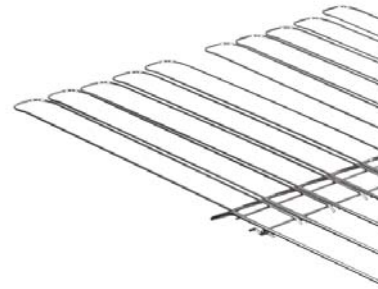
Der KIP 2300 ist eine Hochgeschwindigkeits-Scanlösung, die eine Workflow-Flexibilität von Weltklasse erreicht, indem face-up oder face-down gescannt wird und dicke Originale und lose Blätter mit einer einzigen Einheit gescannt werden können.



## Vielseitige Kamera-Bilderfassung

Die KIP 2300 Farbscanner-Lösung unterstützt sowohl monochromes als auch farbiges Kopieren und Scannen in Datei und erfüllt damit die meisten Anwendungsbedürfnisse. Wenn in Datei gescannt wird, haben Benutzer erweiterte Steuerelemente zur Bildqualitätsverbesserung in der Software beim Kopieren.

Der KIP 2300 Scanner ist leistungsstark, mit Bilderfassungsgeschwindigkeiten von 127 - 305 mm in Schwarzweiß (je nach dpi) und 51 mm - 152 mm in Farbe. Die Bilderfassungsfläche ist bis zu 36 Zoll (914 mm) breit, wobei Originale bis zu einer Breite von 42 Zoll (1066 mm) durch den Scanner geführt werden können.



*Drei unabhängige Bilderfassungskameras mit Laserausrichtungssystem und selbstkalibrierender Fehlerdiagnose bieten Qualität auf höchstem Niveau.*



- **Schneller als jede andere konkurrierende Bildtransfertechnologie**
- **4,8 Mal schneller als USB 2.0!**
- **Dokumente scannen bei voller Geschwindigkeit und voller Auflösung**
- **Keine Scanpausen oder Verlangsamungen**

## **Flexibles Scansystem**

600 dpi optische Auflösung ist der Schlüssel zu den herausragenden Bilderfassungsfähigkeiten des KIP 2300 Farbscanners. Der KIP 2300 Color Scanner nutzt außerdem die patentierte Echtzeit-Bildverarbeitung (Real Time Thresholding - RTT) und selbst-kalibrierende Bildkameras, um Ergebnisse von höchster Qualität zu erzielen.

Um Bildgrößen für den vorgesehenen Einsatz zu optimieren, können Benutzer eigene Auflösungen wählen, z.B. für Webseiten und PC-Monitore und für Offsetdruck.

## **KIP Tru•Speed Technologie**

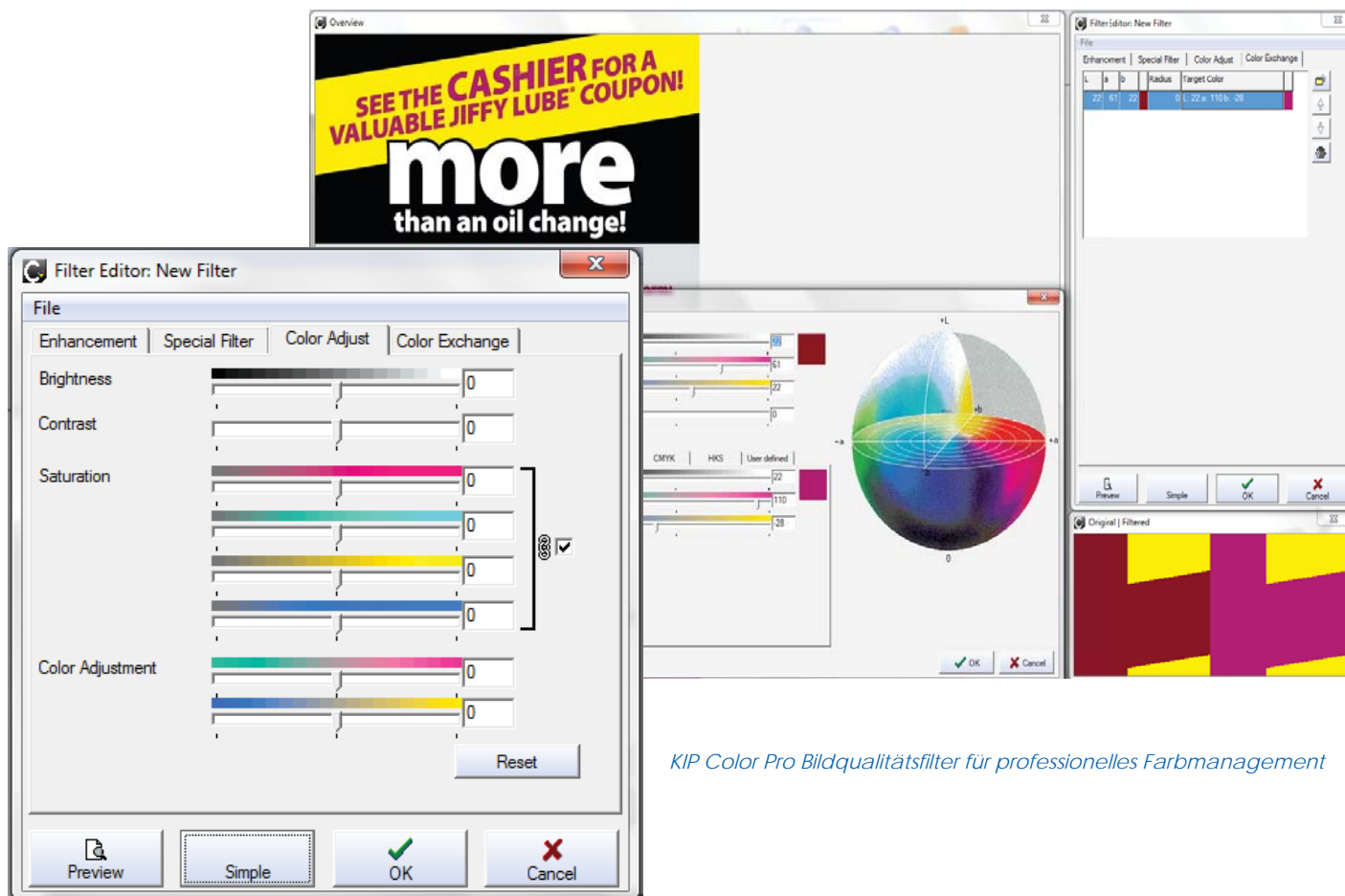
Die Technologie, die beim KIP Tru•Speed Scanning genutzt wird, liefert eine Bildtransferrate von 2,3 GB pro Sekunde, wodurch hohe Produktivität für die komplexesten Vollfarbdokumente gewährleistet wird. Originale werden bei höchster Geschwindigkeit verarbeitet, ohne Verzögerungen oder Pausen, die in konkurrierenden Scansystemen vorkommen. KIP Tru•Speed Scanning liefert vollfarbige Hochgeschwindigkeits-Bilderfassung für die anspruchsvollsten Produktionsumgebungen.



## KIP Color Express

KIP Color Express Software enthält Features Kopieren, Scannen & dazu Datei Drucken, professionelles ICC-Farbmanagement, Bildbearbeitungsmöglichkeiten, Panelieren von Bildern für Plakatwände, Schachteln von Bildern für optimale Mediennutzung und viel mehr.

- Unterstützt eine ganze Palette an Farbdateiformaten
- Bildqualitätsfilter erstellen, editieren & speichern
- Integrierbar mit einzelnen oder mehreren KIP System K Druckern
- Scannen in E-Mail, auf USB-Laufwerke, Mailboxen oder Netzwerk
- Bildverbesserungsoptionen auf professionellem Niveau
- Features im Expertenmodus
- Schwarz- und Weißpunktanpassungen
- Schärfen- und Scangeschwindigkeitskontrolle
- Bildeditor mit Bildentzerrung und Zuschneiden



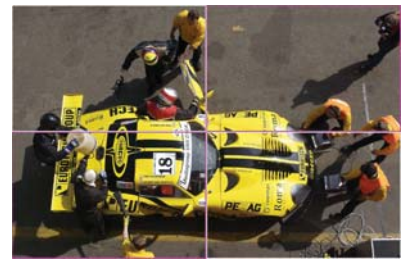
*KIP Color Pro Bildqualitätsfilter für professionelles Farbmanagement*



Kopieren, Drucken & Scannen



Professioneller Bildeditor



Kopier- und Druckpanelierung

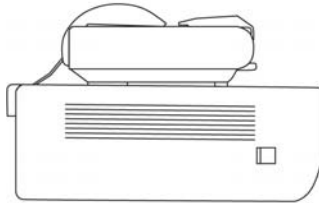
KIP Color Express Features	S&W	Farbe
Kopieren einzelner und sortierter Sets	•	•
Gemischtes Kopieren von S&W und Farbe	•	•
Skalieren nach Faktor, Seitengröße, Automatisch	•	•
Bildvorschau	•	•
Automatische Bildverzerrung	•	•
Area of Interest Verkleinern/Vergrößern	•	•
Auto Start für schnellen Originaleneinzug	•	•
Kopieren auf alle KIP System K Drucker	•	•
Gleichzeitiges Kopieren und Drucken	•	•
Scannen in Datei und parallel Kopieren	•	•
Filter Editor und Vorschau für Kopieren auf professionellem Level	•	•
Integration KIP Cost Center Applikation	•	•
KIP Track System	•	•
<b>Scanfunktionen</b>		
Automatische Erkennung der Originalgröße	•	•
Area of Interest Scannen / Scannen auf individuelle Größe	•	•
Große Auswahl an Formaten	•	•
Scannen in E-Mail (ganzes Bild oder Area of Interest)	•	•
Scannen in S&W / Graustufen / Farbe	•	•
Scannen in mehrseitiges PDF und TIF	•	•
Scan Bildkompression (variabel)	•	•
Grafischer Viewer/Editor für Entsprekeln/Deskew	•	•
Automatisch Dateinamen hochzählen	•	•
<b>Funktionen Dateidruck</b>		
Einzelne oder mehrere Dateien auf KIP	•	•
Panelierung	•	•
KIP Drucker Linearisierungen	•	•
Vollfarbenersetzung	•	•
Schachteln	•	•
Softproof auf dem Bildschirm	•	•
<b>Kopierfunktionen</b>		
Farbanpassung		•
Panelierung	•	•
Rollenvorschau	•	•
Gamutwarnung und Softproof auf dem Bildschirm	•	•

• = Neu/Verbessert in der neuesten Version

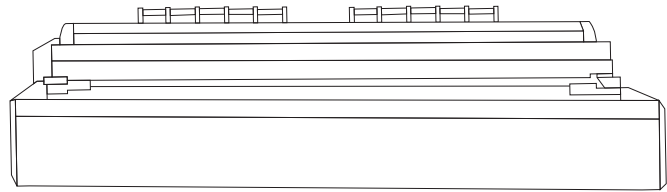
KIP Color Pro Features	S&W	Farbe
<b>Kopierfunktionen</b>		
Mehrfachkopien schachteln	•	•
Schwarz- und Weißpunkt zu Beginn des Sets einstellen	•	•
Medienkalibrationsassistent	•	•
Job Editor zum Mischen von kopierten und gescannten Bildern sowie Bildern aus Dateien	•	•
Nochmal drucken	•	•
Schachteln	•	•
Drucker/Scanner Closed Loop Kalibration	•	•
Unlimitierte Presets/Vorlagen	•	•
<b>Professioneller Filtereditor für Kopien</b>		
Scan-/Kopierauflösung anpassen	•	•
Adaptiver Schwarzpunkt automatisch oder nach Wahl des Benutzers	•	•
Adaptiver Weißpunkt automatisch oder nach Wahl des Benutzers	•	•
Schwarzverstärkung	•	•
Hintergrund entfernen	•	•
Inklusive Druckertreiber für KIP (unlimitiert), 2 Inkjets	•	•
Zusätzliche KIP und Inkjet-Treiber	Optional	Optional
<b>Scanfunktionen</b>		
Scannen in Datei	•	•
Scannen in Datei - Dateiformate	Alle Typen	Alle Typen
Farbanpassung		•
Graustufenanpassung	•	•
Hintergrundverarbeitung	•	•
Farbprofile importieren		•
Mit niedrigerem DPI schneller scannen	•	•
Scannergeschwindigkeit unabhängig von DPI steuern	•	•
Unterstützt PDF-Sicherheitsprotokolle	•	•
Unlimitierte Presets/Vorlagen	•	•
Professioneller Filtereditor und Vorschau für Scans	•	•
Scan-/Kopierauflösung anpassen	•	•
Adaptiver Schwarzpunkt automatisch oder nach Wahl des Benutzers	•	•
Adaptiver Weißpunkt automatisch oder nach Wahl des Benutzers	•	•
S&W Bilder mit Farbdaten scannen	•	•
Twain Unterstützung	•	•
Grafikeditor und Vorschau	•	•
Entsprekeln und Bildlöcher füllen	•	

# KIP 2300 GARANTIE & PLATZBEDARF

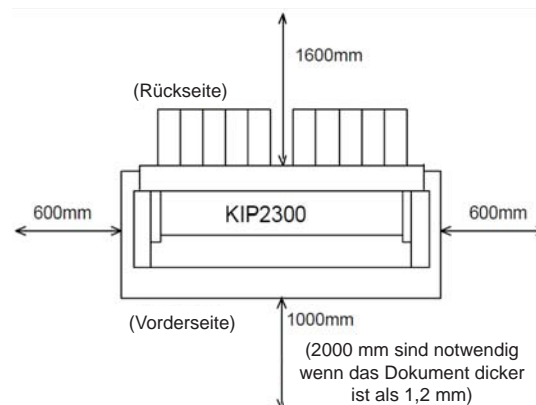
## KIP 2300 Scansystem Platzbedarf



**KIP 2300 Seitenansicht**

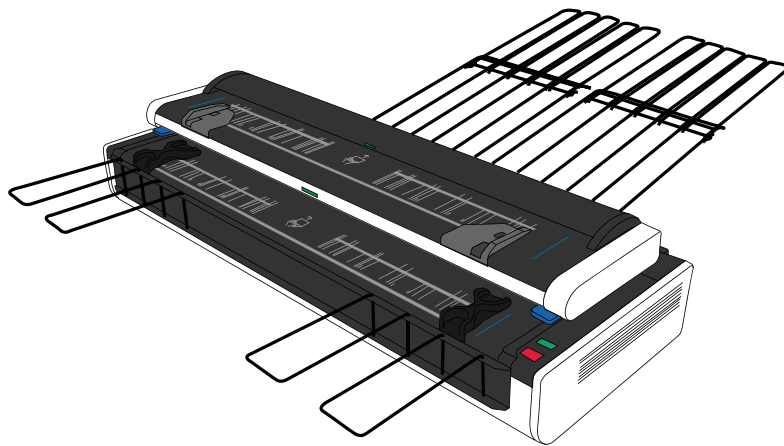


**KIP 2300 Vorderansicht**



**KIP 2300 Draufsicht**

# KIP 2300 SPEZIFIKATIONEN



Allgemein	
Scannertyp	C.C.D. mit KIP Tru•Speed Technologie und KIP RTT Technologie
Scanauflösung	Optische Auflösung von 600 x 600 dpi
Scangeschwindigkeit	Bis zu 305 mm pro Sekunde (S&W) Bis zu 152 mm pro Sekunde (Farbe)
Scanformate	TIFF, mehrseitiges TIFF, PDF, PDF-A, mehrseitiges PDF, DWF, mehrseitiges DWF, JPEG, CALS
Scanziel	Lokales USB (Wechselmedien), unlimitierte IPS Postfächer (Lokal), unlimitiertes FTP, unlimitiertes SMB
Originalgröße	Originale bis zu 1.066 mm Breite - Scanbreite 914 mm
Dicke des Originals	Bis zu 16 mm automatische Dickenerkennung
Original Face Up/Face Down	Duale Papiereinzüge
Schnittstelle	USB 2.0, KIP Tru•Speed Technologie (2,3 GB Datentransfer pro Sekunde)
Abmessungen	1.399 mm B, 480 mm T, 310 mm H
Gewicht	73 kg
Elektrische Anforderungen	100-240V AC 50/60 Hz
Energieverbrauch	<120 W
Minimale PC-Anforderungen (PC NICHT INKLUSIVE)	<p>Quad Core Prozessor (Intel i5 oder höher)                      Windows 7/8/10 (32 oder 64 bit)                      8 GB RAM mit 64 bit oder 3 GB RAM 32 bit                      1 TB Festplatte  <i>(Beispiel: 100 Farb- oder 300 Schwarzweißbilder in A1 in einem großen Set würden bis zu 5 GB benötigen)</i></p> <p>1 GB RJ45 LAN Port  <i>(Drahtlos wird wegen des Dateitransfers während des Kopierprozesses nicht empfohlen)</i></p> <p>DVD/CD optisches Laufwerk                      Ein verfügbarer USB 2.0 Port (Scanneranschluss)                      20" Flachbildschirm (mit VESA - 75 oder 100 für Benutzung mit dem KIP Scanner Stand)                      USB Keyboard &amp; Maus</p>



[WWW.KIP.COM](http://WWW.KIP.COM)

KIP ist ein eingetragenes Markenzeichen der KIP Group. Alle anderen hier genannten Produktnamen sind Warenzeichen der jeweiligen Firmen. Alle Produktfeatures und Spezifikationen können sich jederzeit und ohne vorherige Ankündigung ändern. Vollständige Produktspezifikationen sind auf Wunsch verfügbar. © 2015

V02/01/17-DE