



**KIP 720**  
**CIS SCANNING SYSTEM**  
**MIT ZUKUNFTSWEISENDER KIP REALTIME**  
**THRESHOLDING BILDTECHNOLOGIE**



# KIP 720 SCANSYSTEM

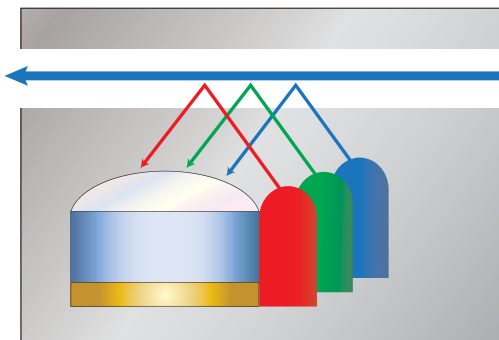
## KIP 720 Bildscanner

Der KIP 720 Farb & S&W Scanner bietet Großformatscan- und Kopierfunktionalität mit Weltklasse-Scangeschwindigkeiten und unschlagbarer Bildgenauigkeit.

Der KIP 720 Großformatscanner ist ein 24-bit, 36"/914mm breites Vollfarben-Abbildungssystem, perfekt zum Bearbeiten von Fotografien, komplexen Landkarten und AEC/ CAD-Zeichnungen. Der KIP 720 Scanner bietet unvergleichliche Scangeschwindigkeiten von 5 ips (S/W) und 2 ips (Vollfarbe) beim Scannen mit 300 dpi.

## Vorteile des CIS Scantechnologie Scannen von scharfen Bildern

Die KIP 720 CIS (Contact Image Sensor)-Technologie ermöglicht hochauflösende Scans bei hoher Geschwindigkeit und energiesparender Nutzung in kompaktem Design.



*CIS Technologie arbeitet mit einer Serie von roten, grünen und blauen LEDs, die abwechselnd aufleuchten um Bilddaten zu erfassen, die zur jeweiligen Farbe gehören.*

## Hauptfeatures

- 36 Zoll / 914 mm breit
- Face-Up Scannen von Dokumenten
- Echte 600x600dpi optische Auflösung
- CIS Scantechnologie bietet hochauflösende Scans
- Real Time Thresholding Technologie (RTT)
- keine gefaltete Optik - keine Aufwärmzeit
- Scangeschwindigkeiten bis zu 5 ips (S/W) & 2 ips (Vollfarbe) bei 300 dpi
- 0,1 % Scangenaugigkeit
- Im Betrieb mit hoher Auflösung und hoher Geschwindigkeit wird durch den intelligenten Energieverbrauch die Umwelt geschont.
- Hochauflösendes Scannen, das die grafischen Bildverarbeitungsmöglichkeiten erweitert.

## Hochentwickelte RTT Technologie



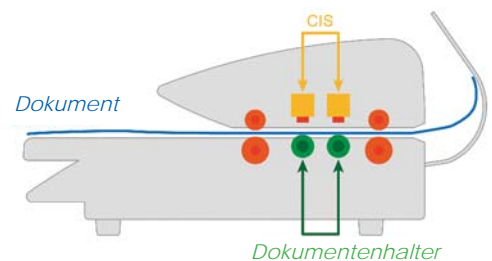
KIPs Real Time Thresholding Technologie optimiert automatisch die Hintergrundwerte für jedes Original, wodurch gleichmäßige Reproduktionen von Halbtonverläufen erreicht werden. KIP RTT Technologie passt die Schwellenwerte eines Standard-A1-Dokuments automatisch an - über eine halbe Million Mal pro Scan!





## Workflow-Integration in Farbe

Das unabhängige KIP 720 Scannersystem bietet akkurate, professionelle Ergebnisse, basierend auf echten 600 dpi Auflösung und 24-bit Farbbildverarbeitungstechnologie. Scannen Sie vollfarbige Dokumente, Karten, Poster und Fotos in eine Reihe von Dateiformaten für e-Mail, Archiv und Druck.



*Ein spezielles Unterstützungssystem unter dem Dokument verbessert die Zuverlässigkeit des Vorschubs*

### Produktiv:

- CIS Hochgeschwindigkeits-Bilderfassung in hoher Auflösung
- 4.5 Sekunden monochrom in A 1
- 14 Sekunden Farbe in A 1

### Qualität:

- Hochauflösendes Scannen mit 600 dpi
- 24 Bit Farbtiefe

### Schnelle Reaktion:

- Bereit in unter 10 Sekunden

### Umweltbewusst:

- Kompakt und leicht
- Erfüllt die Energy Star und RoHS Richtlinien
- Scannt recycelte Medien



# KIP COLOR PRO & ADVANCED



## KIP Color Advanced

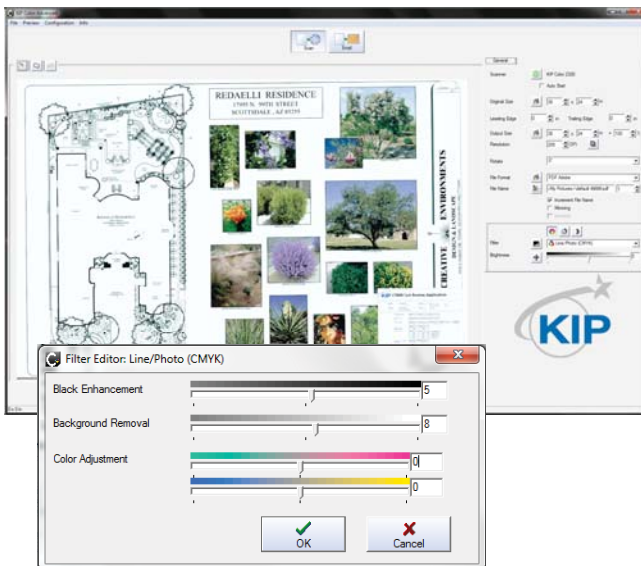
KIP Color Advanced ist eine vielseitige Farbscan-, Kopier- und Bildverteilungsanwendung, die entwickelt wurde, um die Ansprüche fortgeschrittener Benutzer bei ihrer täglichen Arbeit auf dem Touchscreen oder auf einem separaten PC zu erfüllen.

- Integrierbar mit einzelnen oder mehreren Druckern
- Erweiterte Farbreger & Kopierzähler
- Unterstützt eine ganze Palette an Farbdateiformaten
- Scannen in E-Mail, auf USB-Laufwerke, Mailboxen oder Netzwerk
- Qualitätsvorgaben für verschiedene Originalarten

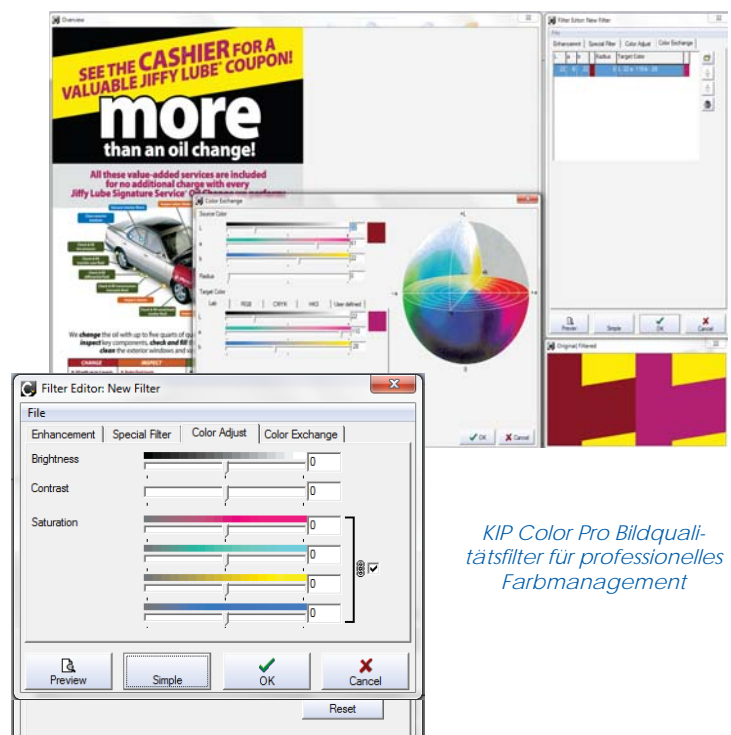
## KIP Color Pro

KIP Color Pro Software enthält alle Features von KIP Color Advanced, dazu Datei Drucken, professionelles ICC-Farbmanagement, Bildbearbeitungsmöglichkeiten, Panelieren von Bildern für Plakatwände, Schachteln von Bildern für optimale Mediennutzung und viel mehr.

- Unterstützt eine ganze Palette an Farbdateiformaten
- Bildqualitätsfilter erstellen, editieren & speichern
- Integrierbar mit einzelnen oder mehreren Druckern
- Akkurate Farben durch Closed-Loop Kalibrierung
- Bildverbesserungsoptionen auf professionellem Niveau
- Scannen in E-Mail, auf USB-Laufwerke, Mailboxen oder Netzwerk



*KIP Color Erweiterte Qualitätsfilter*



*KIP Color Pro Bildqualitätsfilter für professionelles Farbmanagement*



Kopieren, Drucken & Scannen



Professioneller Bildeditor



Kopier- und Druckpanelierung

KIP Color Software Features	Pro	Adv
Kopieren einzelner und sortierter Sets	•	•
Gemischte Schwarzweiß- und Farb-Bildverarbeitung	•	•
Skalieren nach Faktor, Seitengröße, Automatisch	•	•
Bildvorschau	•	•
Automatische Bildentzerrung	•	•
Auto Start für schnellen Originaleinzug	•	•
Kopieren auf alle KIP Drucker	•	•
Gleichzeitiges Kopieren und Drucken	•	•
Scannen in Datei und parallel Kopieren	•	•
Integration KIP Cost Review Applikation	•	•
KIP Track System	•	•
<b>Scanfunktionen</b>		
Automatische Erkennung der Originalgröße	•	•
Area of Interest Scannen / Scannen auf individuelle Größe	•	•
Große Auswahl an Formaten	•	•
Scannen in E-Mail (ganzes Bild oder Area of Interest)	•	•
Scannen in S&W / Graustufen / Farbe	•	•
Scannen in mehrseitiges PDF und TIF	•	•
Unterstützt PDF-Sicherheitsprotokolle	•	•
Scan Bildkompression (variabel)	•	•
Grafischer Viewer/Editor für Entsprekeln/Deskew	•	•
Automatisch Dateinamen hochzählen	•	•
<b>Funktionen Dateidruck</b>		
Einzelne oder mehrere Dateien auf KIP- oder Inkjet-Drucker drucken	•	•
Panelierung	•	•
KIP Drucker Graustufen-Optimierung	•	•
Experten-Druckmodus mit editierbaren Filtern	•	•
Farbmanagement-Profile speichern	•	•
Vollfarbenersetzung	•	•
Schachteln	•	•
Softproof auf dem Bildschirm	•	•
<b>Kopierfunktionen</b>		
Farbanpassung	•	•
Panelierung	•	•
Rollenvorschau	•	•
Gamutwarnung und Softproof auf dem Bildschirm	•	•

KIP Color Software Features	Pro	Adv
<b>Kopierfunktionen</b>		
Mehrfachkopien schachteln	•	•
Schwarz- und Weißpunkt zu Beginn des Sets einstellen	•	•
Medienkalibrationsassistent	•	•
Job Editor zum Mischen von kopierten und gescannten Bildern sowie Bildern aus Dateien	•	•
Nochmal drucken	•	•
Schachteln	•	•
Drucker/Scanner Closed Loop Kalibration	•	•
Unlimitierte Presets/Vorlagen	•	•
<b>Professioneller Filtereditor für Kopien</b>		
Scan-/Kopierauflösung anpassen	•	•
Adaptiver Schwarzpunkt automatisch oder nach Wahl des Benutzers	•	•
Adaptiver Weißpunkt automatisch oder nach Wahl des Benutzers	•	•
Schwarzverstärkung	•	•
Hintergrund entfernen	•	•
Unlimitierte KIP Druckertreiber	•	•
Inklusive Inkjet-Treiber	2	1
Zusätzliche Inkjet-Treiber	Optional	
<b>Bildqualitäts-Anpassungen</b>		
Farbanpassung		•
Graustufenanpassung	•	•
Hintergrundverarbeitung	•	•
ICC-Farbprofile importieren	•	•
Mit niedrigerem DPI schneller scannen	•	•
Scannergeschwindigkeit unabhängig von DPI steuern	•	•
Unlimitierte Presets/Vorlagen	•	•
Professioneller Filtereditor und Vorschau für Scans	•	•
Adaptiver Schwarzpunkt automatisch oder nach Wahl des Benutzers	•	•
Adaptiver Weißpunkt automatisch oder nach Wahl des Benutzers	•	•
S&W Bilder mit Farbdaten scannen	•	•
Twain Unterstützung	•	•
Grafikeditor und Vorschau	•	•
Entsprekeln und Bildlöcher füllen	•	•

• = Neu/Verbessert in der neuesten Version

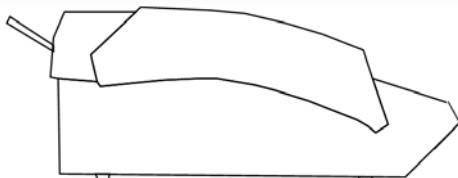
# KIP 720 GARANTIE & PLATZBEDARF

## KIP 720 Scansystem Garantie

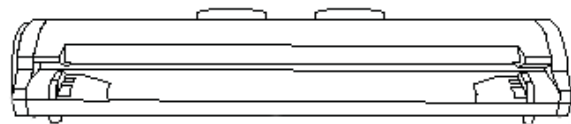


**KIP 720** S&W und Farbscanner haben sechs Monate Herstellergarantie auf Contact Image Sensoren (CIS) vom Datum der Ersteinstallation an.

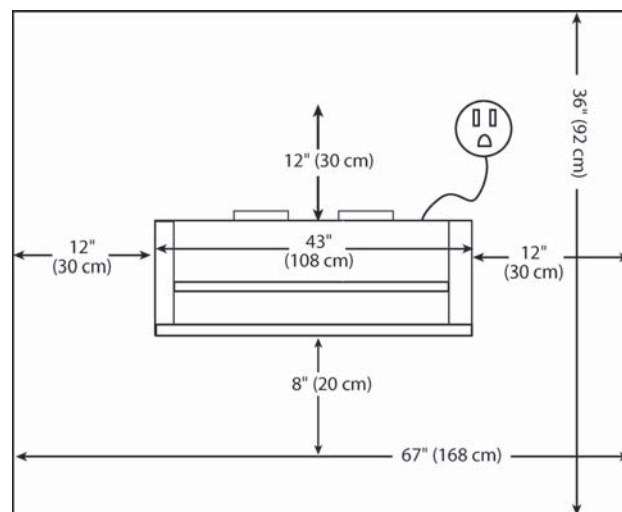
## KIP 720 Scansystem Platzbedarf



**KIP 720 Seitenansicht**



**KIP 720 Vorderansicht**



**KIP 720 Draufsicht**

# KIP 720 SPEZIFIKATIONEN



## Allgemeine Spezifikationen

Scannertyp	C.I.S. mit KIP RTT Technologie
Scanauflösung	Optische Auflösung von 600 x 600 dpi
Scangeschwindigkeit	4.5 Sekunden monochrom in A 1 14 Sekunden Farbe in A 1
Scanformat	TIFF, mehrseitiges TIFF, PDF, PDF-A, mehrseitiges PDF, DWF, mehrseitiges DWF, JPEG, CALS
Scanziel	Lokales USB (Wechselmedien), unlimitierte IPS Postfächer (Lokal), unlimitiertes FTP, unlimitiertes SMB
Originalgröße	279 - 914 mm
Dicke des Originals	Bis 1,6 mm dick
Schnittstelle	USB 2.0
Abmessungen	1.092 mm x 406 mm x 170 mm
Gewicht	25 kg
Elektrische Anforderungen	100-240V AC 50/60 Hz
Energieverbrauch	<50 W
Minimale PC-Anforderungen	<p>Intel Pentium G630 2.7 GHz oder schneller                      Windows 7, 32 oder 64 Bit Betriebssystem                      250 GB oder größer (freier Speicherplatz) SATA Festplatte  <i>(Beispiel: 100 Farb- oder 300 Schwarzweißbilder in A1 in einem großen Set würden bis zu 5 GB benötigen)</i>                      4 GB DDR SDRAM                      DVD Optisches Laufwerk (ROM)                      20" Flachbildmonitor (mit VESA 75 or 100 zur Nutzung mit dem KIP Scanner Stand) - VGA oder HDMI basiert zur Verbindung mit PC                      Integriertes Intel Video                      Netzwerkadapter – Integriertes 100/1000 Ethernet LAN.  <i>(Drahtlos wird wegen des Dateitransfers während des Kopierprozesses nicht empfohlen)</i>                      Ein verfügbarer USB 2.0 Port oder höher                      Standard USB Keyboard und USB Mouse</p>



[www.kip.com](http://www.kip.com)

KIP ist ein eingetragenes Markenzeichen der KIP Group. Alle anderen hier genannten Produktnamen sind Warenzeichen der jeweiligen Firmen. Alle Produktfeatures und Spezifikationen können sich jederzeit und ohne vorherige Ankündigung ändern. Vollständige Produktspezifikationen sind auf Wunsch verfügbar. © 2012