

700 SERIES

Die Stärke von Vielseitigkeit



700 SERIES

- Standardmäßig Top-Stacking
- Optional Stacking an der Rückseite oder KIPFold
- NEU 15,6 Zoll intelligenter Tablet-ähnlicher Touchscreen
- KIP Contact Control Technology (Kontaktsteuerung)
- Kompaktes Design
- KIP System K Druckmanagement-Suite
- Single-Pass-Schwarz für Schwarzweißdruck
- Komplette CMYK-Palette für Farbdruk
- Schneller Wechsel zwischen Rollen und Stacking-Positionen
- Schnelle Medieninstallation dank schlichtem Endcap-Design
- Weniger Benutzerintervention dank automatischem Rollenwechsel
- Schnelle Druckausgabe, wenn Sie es am dringendsten brauchen
- Konsistente Druckqualität

**WENN SIE
ÜBERZEUGEN
MÜSSEN**



Contact Control **Präzise Bildgebung**

Die Systeme der KIP 700 C Serie arbeiten mit der Contact Control-Technologie (CCT), der ultimativen Lösung für den Großformatdruck. Die Möglichkeit, die Aufbringung der Tonerpartikel durch direkten Kontakt in jeder Phase der Bildentwicklung zu steuern, gewährleistet ein Höchstmaß an Genauigkeit und Präzision beim Druck sämtlicher Farb- und Schwarz-Weiß-Bilder.

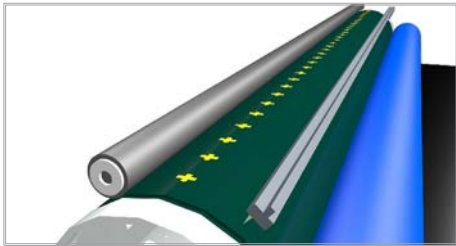
Hochentwickelte Tonertechnologie steuert die Farbregistrierung des Bildes und sorgt für brillante Farben und ausdrucksstarke Schwarz-Weiß-Bildqualität. Der Druck mit reinem Schwarz gewährleistet kräftige, satte Linien und dank hoher Punktgenauigkeit feine, gut lesbare Details.





Hochentwickelte Toner-Technologie

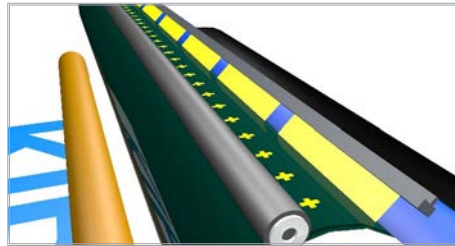
Contact Array Charging-Technologie (CAC)



Direkter Kontakt für gleichmäßige elektrische Ladung über die gesamte Oberfläche des organischen Fotoleiters.

- Stabilisiert die Druckqualität
- Macht zahlreiche Systemteile überflüssig wie Koronadrähte, Reinigungspads, Gittersiebe, Filter und die dazugehörigen Ventilatoren und reduziert dadurch den Wartungsaufwand.
- Eliminiert Ozon

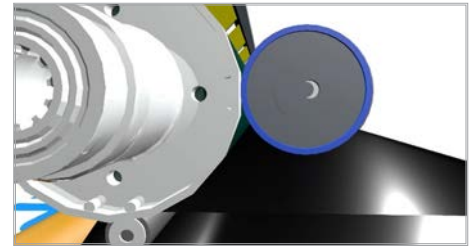
Kalibriertes LED-Array



Der kalibrierte LED-Druckkopf erzeugt einen gleichmäßigen latenten Druck und arbeitet mit der Bildglättungs-Technologie von KIP.

- Präzise Abstimmung der Leuchtdichte für eine erstklassige Textqualität
- Gleichmäßige, konsistente Farbschattierungen und Graustufen

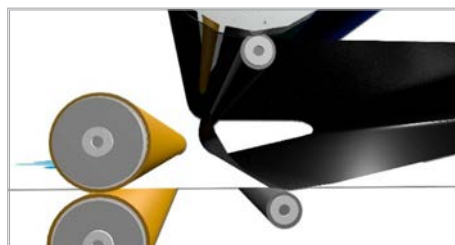
Contact-Entwicklung



Die direkte Applikation des Toners ohne „Entwickler“ führt zu einer punktgenauen Aufbringung auf das latente Bild des Fotorezeptors. Weiterentwicklungen von Systemkomponenten erhöhen die Druckqualität zusätzlich.

- Gleichmäßige Pixelgenerierung
- Sorgt für höhere Druckqualität

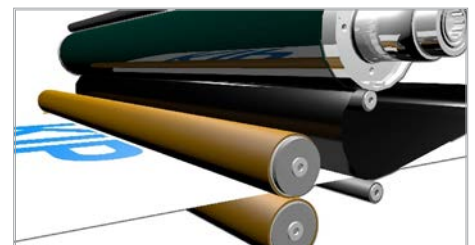
Contact-Übertragung



Überträgt das Bild durch direkten Kontakt mit präziser Ausrichtung für exakte Farbregistrierung auf das Medium.

- Erstklassige Farbregistrierung
- Sorgt für scharfe Linien und gute Lesbarkeit des Textes

Contact-Druckfixierung



Hitze- und Druckfixierung sorgen für dauerhaft beständige Drucke.

- Höchste Beständigkeit
- Wasserfeste Drucke
- Lichtecht
- Streifenfrei, arbeitet mit Fluoreszenzmarkern



700 SERIES



Bei der Auswahl eines neuen Drucksystems

kommt es auf jedes Detail an

Es ist nicht nur eine Komponente, die ein gutes Drucksystem ausmacht. Vielmehr macht eine Kombination aus Funktionen und Vorteilen ein zuverlässiges Drucksystem aus.

Die KIP-Technologie für konstante Geschwindigkeiten sorgt dafür, dass es beim Druck komplexer Dateien oder Bilder mit hoher Deckung niemals zu Verzögerungen kommt. Jedes Dokument wird mit voller Druckgeschwindigkeit gedruckt, sodass Termine und Zeitvorgaben täglich eingehalten werden können.

Die Automatisierung des Arbeitsprozesses vereinfacht täglich alle mehrschrittigen Druckvorgänge. Erstellen Sie schwarz-weiße, farbige oder gemischte Drucksets und formatieren, drehen oder sortieren Sie diese automatisch durch Berührung.

Der Schutz Ihrer Investition, Ihrer Daten und Ihrer Zeit sind die wichtigsten Faktoren, die wir bei der Entwicklung und Lieferung unserer Produkte berücksichtigen. Über Touchscreen, Desktop- oder Webanwendungen lassen sich die Motorleistung, der Toner- und Medienbedarf sowie der allgemeine Systemzustand unkompliziert abrufen.

Mit unseren leistungstarken Drucksystemen, intelligenter Softwaretechnologie sowie unserer beeindruckenden Druckqualität erfüllt unsere KIP 700 C Serie alle heutigen und zukünftigen Ansprüche an die Drucktechnik.

Die Vorteile von **Vielseitigkeit**

- Drei Modelle – geringes, mittleres und hohes Volumen
 - Drei Druckgeschwindigkeiten
 - Zwölf Druckkonfigurationen
 - Spitzentechnologie
 - Echte Touch-Produktivität
 - Branchenführende Software – KIP System K
- Intelligenter Druck | Datenschutz | Systemweite Berichterstellung



Geringes Volumen
6 S&W | 6 Farben*



Mittleres Volumen
8 S&W | 6 Farben*



Hochleistung
12 S&W | 10 Farben*

Die Stärke von Vielseitigkeit



**DRUCK-
SYSTEME**



**MULTIFUNKTIONS-
SYSTEME**



**PRODUKTIONS-
SYSTEME**

730



740



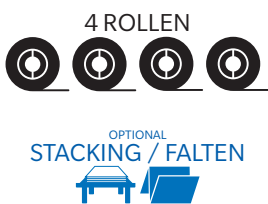
750



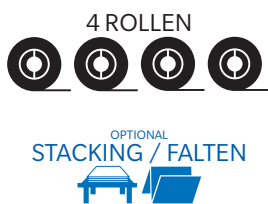
760



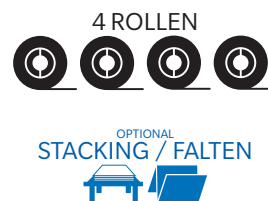
770



780



790



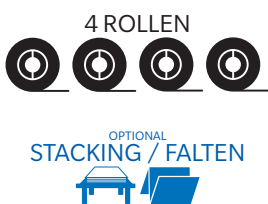
755



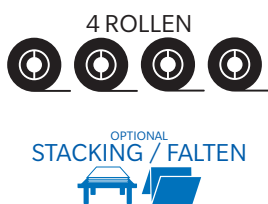
765



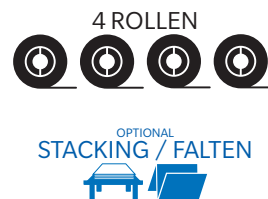
775



785



795



*Alle Geschwindigkeiten stehen für
Ausdrucke pro Minute im Format D/A1

ECHE SMART-TABLET-PRODUKTIVITÄT

EINWANDFREI DRUCKEN, KOPIEREN UND SCANNEN



NEU 15,6-Zoll-
Touchscreen

Der NEUE 15,6-Zoll-Touchscreen von KIP verfügt über eine echte Smart-Tablet-Funktion und bietet eine unübertroffene Produktivität mit intuitiven Funktionen, die den Druck-, Kopier- und Scan-Workflow auf spektakuläre Weise automatisieren.



DRUCKEN



Kopieren



SCANNEN

- Maximale Effizienz – Kopieren und Drucken oder Scannen und Drucken zur selben Zeit
- Unterbrechen großer Druckläufe für schnelle Einzeldrucke oder -kopien
- Mit der KIP-Bearbeitung eines Auswahlbereiches auf dem Bildschirm können Sie schnell nur einen Abschnitt mit der benötigten Information ausdrucken.
- Mit KIP Cloud Connect können Sie jederzeit und überall innerhalb verschiedener Cloud-Dienste drucken oder scannen, um die Zusammenarbeit an Projekten zu ermöglichen.
- Bebildertes Benutzerhandbuch und QR-Code für Videos
- Automatisieren Sie Ihren Arbeitsablauf mit der Erstellung von Vorlagen
- One-Touch-Zugriff auf Systemfunktionen in 12 Sprachen

Echte Smart-Tablet-Funktion,
die sowohl für neue als auch für
erfahrene Benutzer einfach zu
bedienen ist



Intuitive Auswahl
von Funktionen



Druckvorschau in Echtzeit und
Bildbearbeitung mit Auswahlbereich



Automatisches Begradigen
beim Kopieren und Scannen



Zugriff auf Auftragshistorie zum
einfachen Nachdruck von Aufträgen



Bebildertes Funktions- und
Benutzerhandbuch



KIP Smart Link QR-Code Zugang zum
Benutzerhandbuch für Smartphones

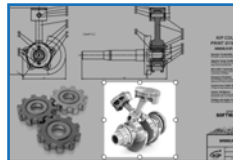
KIP System K Software

Die KIP System K Software-Suite bietet unübertroffene Flexibilität für Druckprojekte.

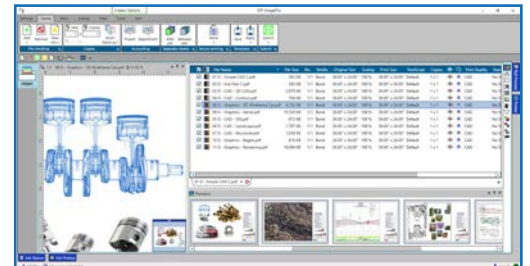


KIP ImagePro

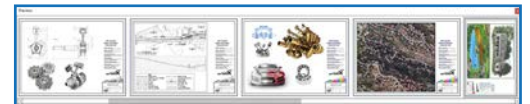
- Treiberloses Drucken über die PC-App
- High-Definition-Image-Anzeige mit Thumbnail-Preflight-Ansicht
- Vorlagen für die Workflow-Automatisierung
- Einfaches Kombinieren einzelner oder mehrseitiger Dateien aus einem oder mehreren Dateispeicherorten zu einem übersichtlichen Set.
- Auswahlbereich für Bildbearbeitung
- Drag-and-drop und Ausschneiden und Einfügen zum Neuordnen
- Echtzeit-Zugang zur Verwaltung der Druckwarteschlange zur Maximierung der Auftragspriorität mit Live-Druckerstatus
- Steuern Sie die Skalierung von Bildern nach Prozentsatz oder durch Automatisierung mit einem Klick auf die gewünschte Seitengröße.
- Unbegrenzte Lizenz auf der Seite – keine Server oder Lizenzierung erforderlich



Auswahlbereich (Area of Interest, AOI)



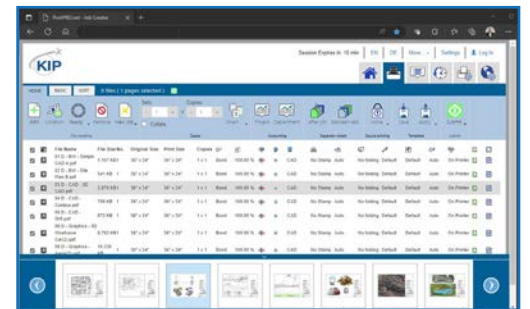
HD-Anzeige



Pre-Flight-Thumbnail-Anzeige

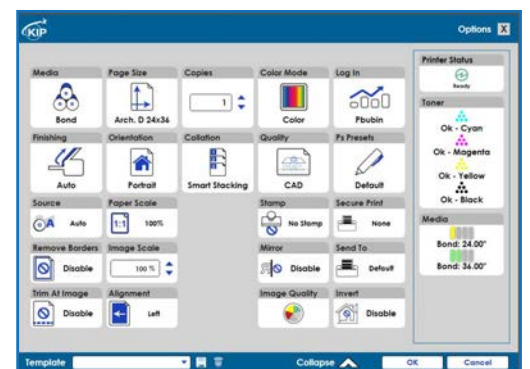
KIP PrintPro.net

- Treiberloses Tool zur Übermittlung von Druckaufträgen über den Browser – keine Anwendung oder Installation erforderlich
- Unterstützt Windows-, Unix- und MAC OS-Browser für uneingeschränkte Steuerung der Druckparameter
- Remote-Druckerverwaltung und Warteschlangenmanagement
- Entlastet den PC, schnelle Druckauftragsverarbeitung auf dem KIP System K Controller
- Steuerung der Bildskalierung nach Prozentsatz oder Automatisierung mit einer Berührung auf die gewünschte Seitengröße
- Unbegrenzte Standortlizenz, kein Server oder Lizenzierung erforderlich – ideal für kleine Arbeitsgruppen



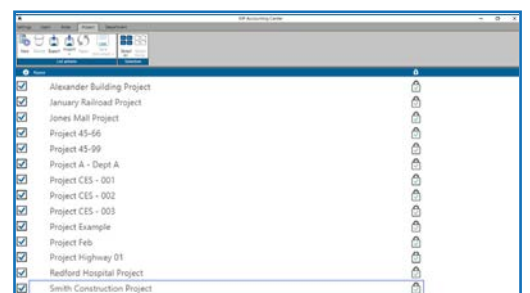
KIP-Windows-Treiber

- Microsoft WHQL-zertifiziert
- Windows 10/11 – 32- oder 64-Bit-Betriebssystem
- Verwendung einer Vielzahl von Windows-basierten Programmen, einschließlich Adobe, Office und CAD-Anwendungen
- Single Source Installation – Keine Notwendigkeit, mehrere Treiber zu installieren
- Vorlagen für die Workflow-Automatisierung
- Unkompliziertes Aufrufen und Verwaltung von Auftragswarteschlange und -historie mit Echtzeit-Druckerstatus



KIP-Buchhaltung und Kostenstelle (optional)

- Verfolgen Sie Projekte und Druckkosten. Die KIP-Buchhaltungsfunktion ordnet Druck- und Kopiervolumen den Abteilungen und Projekten zu.
- Sie können visuell ansprechende Berichte für die Kopier-, Druck- und Scanproduktion direkt in der Anwendung drucken oder per E-Mail versenden.
- Verbessern Sie den Zugang zum Drucksystem und die Sicherheit
- Kopieren/Scannen/Drucken verfolgen
- Kontrolle der Benutzerfunktionen einschließlich Warteschlangenverwaltung (und vieles mehr)
- LDAP-Import von Benutzerinformationen



700 SERIES TECHNISCHE DATEN



Scannen, um Videos anzusehen und weitere Informationen zur KIP 700 C Serie zu erhalten



oder besuchen Sie uns: www.KIP.com/700

System Übersicht Geringes Volumen Mittleres Volumen Hohes Volumen

Beschreibung und Produktivität	6 S&W/Min. 6 Farben/Min.			8 S&W/Min. 6 Farben/Min.				12 S&W/Min. 10 Farben/Min.			
	Standardmäßig Top-Stacking			Standardmäßig Top-Stacking/Optional Stacking an der Rückseite				Standardmäßig Top-Stacking/Optional Stacking an der Rückseite			
Großformat	Modell	Rollen	System	Modell	Rollen	System	Grundfläche	Modell	Rollen	System	Grundfläche
Monochrom und Farbe											
Drucker	730	2	Druck	750	2	Druck	Einzel	755	2	Druck	Einzel
Multifunktion – Kopieren/Scannen/Drucken	740	2	Multifunktion	760	2	Multifunktion	Einzel	765	2	Multifunktion	Einzel
				770	4	Druck	Einzel	775	4	Druck	Einzel
				780	4	Multifunktion	Einzel	785	4	Multifunktion	Einzel
				790	4	Multifunktion	Dual	795	4	Multifunktion	Dual
Typ/Technologie	Elektrofotografische LED mit organischem Fotoleiter (OPC) in Verbindung mit CMYK-Trockentoner KIP Contact Control Technology mit KIP Contact Array Charging, KIP Schnellwechseltechnologien, KIP Bildglättungstechnologien										
Aufwärmzeit	Sofort aus dem Stand-by-Modus										
Abmessungen <small>Ohne Touchscreen und Ablagen an der Vorderseite</small>	730 / 750 / 755		59 Zoll (B) x 41 Zoll (T) x 35 Zoll (H) / 1500 mm (B) x 1035 mm (T) x 888 mm (H)								
	740 / 760 / 765		59 Zoll (B) x 41 Zoll (T) x 41 Zoll (H) / 1500 mm (B) x 1035 mm (T) x 1038 mm (H)								
	770 / 775 / 790 / 795		59 Zoll (B) x 41 Zoll (T) x 45 Zoll (H) / 1500 mm (B) x 1035 mm (T) x 1138 mm (H) Technische Daten für 790 / 795 siehe KIP 2300 Scanner								
	780 / 785		59 Zoll (B) x 41 Zoll (T) x 51 Zoll (H) / 1500 mm (B) x 1035 mm (T) x 1288 mm (H)								
Gewicht	730	816 lb. / 370 kg		760 & 765	910 lb. / 413 kg		790 & 795	992 lb. / 450 kg			
	740	865 lb. / 392 kg		770 & 775	992 lb. / 450 kg		ANMERKUNG: Technische Daten für 790, 795 siehe KIP 2300 Scanner				
	750 & 755	857 lb. / 389 kg		780 & 785	1045 lb. / 474 kg						
Elektrische Anforderungen	208-240 V +6 % / -10 %, 50/60 Hz, 14 A Anmerkung: Technische Daten für 790, 795 siehe KIP 2300 Scanner										
Stromverbrauch (Stand-by)	600 W		Anmerkung: Technische Daten für 790, 795 siehe KIP 2300 Scanner								
Stromverbrauch (Drucken)	1.500 W		Anmerkung: Technische Daten für 790, 795 siehe KIP 2300 Scanner								
Energieverbrauch (Energiesparmodus)	3 W		Anmerkung: Technische Daten für 790, 795 siehe KIP 2300 Scanner								

Drucker

Druckauflösung	600 dpi x 2400 dpi
Ausgabe	Standard: Top-Stacking – bis zu 100 Dokumente je nach Format und Medientyp (Standard: 50 für 20# / 75 g/m ² Papier) Optional: Stacking an der Rückseite – bis zu 700 Seiten in verschiedenen Größen (je nach Medientyp und Druckermodell)
Rollenkapazität	500' / 150 m Rollen (2 Rollen oder 4 Rollen)
Ausgabebreiten	11 Zoll – 36 Zoll / 297 mm – 914 mm (3-Zoll-Kern – branchenübliche Breiten)
Ausgabelängen	19.7' / 6 m (erweiterbar auf 82' / 25 m je nach Medientyp)
Medientypen	Siehe KIP-Medienhandbuch

Controller

Controllertyp	System K-eingebettet, Microsoft® IoT Enterprise
Speicher	Standardmäßig 4GB DDR4 (aufrüstbar)
Solid State-Laufwerk	Mindestens 256 GB (aufrüstbar)
Unterstützter Dateityp	PDF, PDF-A, HPGL 1/2, HP-RTL, CALS Group 4, TIFF Group 4, CIT/TG4, Grayscale TIFF, TIFF Packbits, PNG, JPEG

Scanner

Scannertyp	Eingebettetes CIS: KIP 740 / 760 / 765 / 780 / 785 KIP 2300 Externe CCD External (Dual Footprint): KIP 790 / 795
Scanauflösung	600 dpi
Scanformat	PDF, PDF-A, Mehrseitiges PDF, TIFF, Mehrseitiges TIFF, JPEG
Scanziel	Lokaler USB (Wechselmedien), Mailboxen (lokal), SMB, FTP, Cloud, Email
Originalgröße	11 Zoll – 36 Zoll / 210 mm bis 914 mm
Dicke des Originals	0,05 mm – 1,60 mm (Druckqualität bei einer Dicke über 0,25 mm kann nicht garantiert werden) Anmerkung: Technische Daten für 790, 795 siehe KIP 2300 Scanner

*ANSI Querformat-Modus