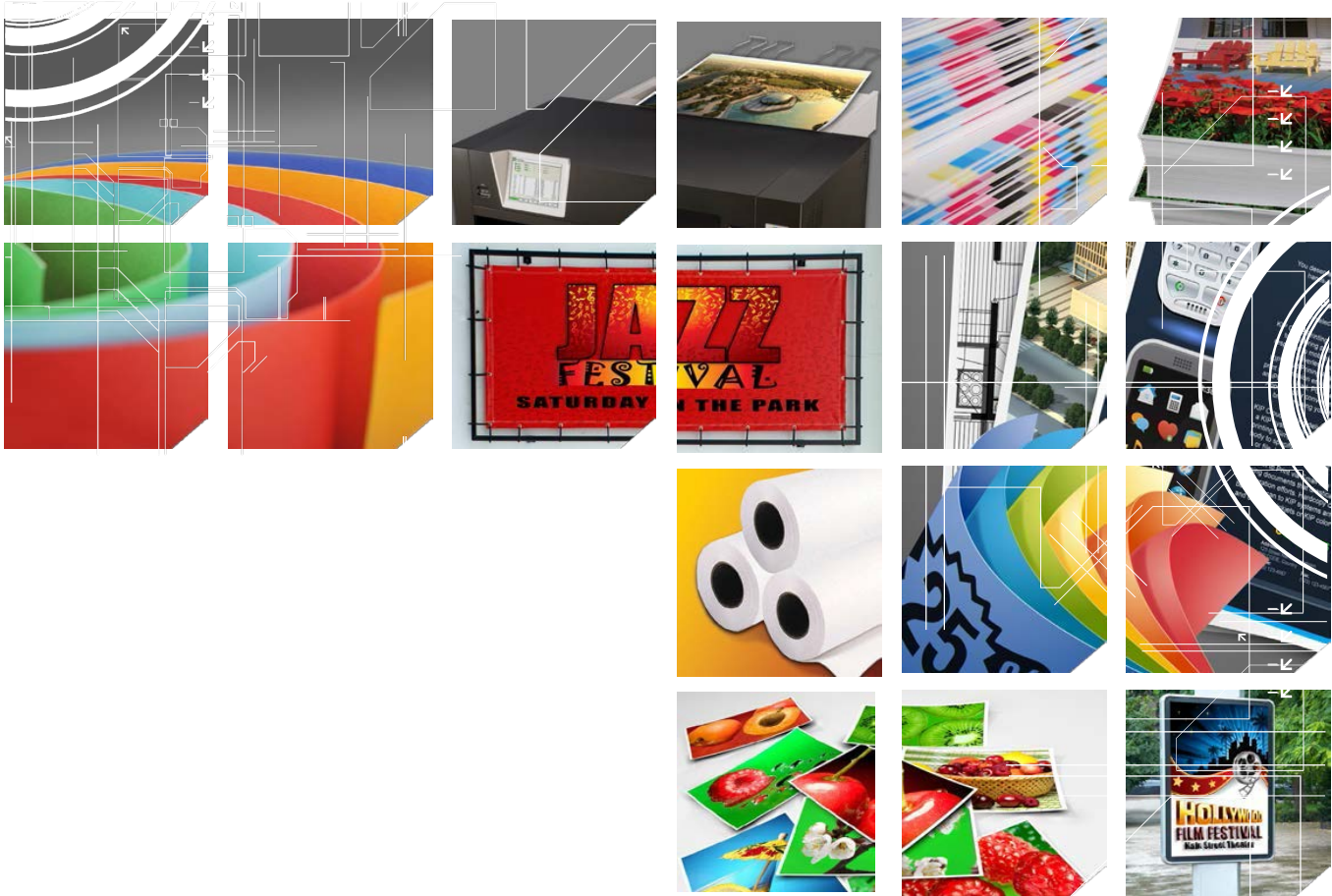


KIP Color Media Guide



KIP Color Systems Media – Allgemeine Bedingungen

GÜLTIGKEIT

Die Preise, Beschreibungen und Spezifikationen dieser Liste ersetzen alle zuvor veröffentlichten KIP Medien Preislisten. KIP behält sich das Recht vor, Preise und Produktspezifikationen ohne vorherige Ankündigung anzupassen. Preisnachlässe bedürfen der schriftlichen Bestätigung durch KIP. Mündliche Absprachen sind nicht wirksam. Alle Preise sind netto zuzüglich Steuern und Lieferkosten.

LIEFERUNG

Hardware, Zubehör und Verbrauchsmaterial werden ab Werk der ausliefernden KIP Niederlassung geliefert.

Die Standardlieferzeit beträgt mindestens 3 bis 5 Arbeitstage.

Frachtkosten werden grundsätzlich pro Paket und Palette berechnet.

Spezielle Lieferkonditionen und Aufwendungen werden gesondert berechnet.

ALLGEMEINE BEDINGUNGEN

Preisänderungen sind vorbehalten. Diese Information ist vertraulich und nur zum Gebrauch durch KIP Personal oder autorisierte Händler bzw. Kunden von KIP freigegeben. Kopien und Veröffentlichungen dieses Dokumentes sind ohne ausdrückliche, schriftliche Genehmigung durch KIP nicht erlaubt.

KOSTEN FÜR ZAHLUNGSVERZUG

Verzugszinsen werden monatlich auf über fällige Salden erhoben.

© 2019 KIP

Diese Version des Medienkataloges ersetzt alle vorangegangenen Versionen.

Produktkategorien	Anwendungsmöglichkeiten								
	Konstruktion	Kartografie (GIS)	Präsentation/ Poster	Messe- / Event- Displays	POP und POS Displays	Outdoor Banner	Indoor Banner	Fotovergrößerungen	Seite
Standardpapier									
KIP Production	•	•							4
KIP Premium	•	•							5
Spezialpapiere									
KIP Premium Heavy			•	•	•		•	•	6
KIP Blue Back			•	•	•	•	•	•	7
KIP White Back			•	•	•	•	•		8
KIP MAP		•	•						9
KIP RollUp			•	•		○	•		10
KIP Wallfleece									11
KIP Medien Kriterien									12
Verfügbarkeit	Diese Medien sind dauerhaft verfügbar. Die Lieferung erfolgt innerhalb von 3 - 5 Werktagen.								
	Diese Medien sind in geringen Mengen verfügbar. Die Lieferung erfolgt innerhalb von 3 - 5 Werktagen. Größere Mengen bitte mind. 4 Wochen vor Lieferung anfragen.								

KIP Production

Freigegeben für KIP 600/800/900 Serie

Produkt- beschreibung	KIP Production ist ein universell einsetzbares, kostengünstiges Standardpapier und besonders gut für CAD Anwendungen mit kleinen bis mittleren Farbdeckungen geeignet. Es wurde eigens für die Verwendung in Onlinefaltmaschinen getestet. Grafiken, Diagramme und Entwürfe sind sehr gut auf diesem Papier darzustellen.	
Anwendungs- möglichkeiten	<u>Technische Anwendungen:</u> Konstruktion Schaltpläne Markierungen/ Kommentare Bearbeitungsvermerke	<u>Grafische Anwendungen:</u> Bildung und Training Werbung Standproof
Eigenschaften	spezifisches Gewicht: 75 g/m ²	Opazität: 93% CIE Weiße: 163%
Verfügbare Größen	MED 80100: 297 mm x 150 m MED 80101: 420 mm x 150 m MED 80102: 594 mm x 150 m MED 80103: 841 mm x 150 m MED 80104: 914 mm x 150 m	
Umgebungs- Bedingungen	Betriebsumgebung: Temperatur 15 bis 27 °C Relative Luftfeuchtigkeit 20 bis 70 % rel. Feuchte	
Lager- Bedingungen	Das Medium soll unter gleichen Umgebungsbedingungen gelagert werden, unter denen es verarbeitet wird. Die Akklimatisationszeit beträgt 48 Stunden. Das Papier soll nach dem Gebrauch wieder in der Originalverpackung verpackt werden.	
Drucker- Einstellungen	<u>C7800/ 940:</u> Fixiertemperatur: 155 ± 10 °C für Farbe, 160 ± 10 °C für Monochrom Medieneinstellung: Alle Standard- oder Vellum- Einstellungen (100 mm/s) Transferspannung: automatisch <u>KIP 800/900 Serie:</u> Mediengruppe: (0) Papier Spar	
Anmerkungen	<ul style="list-style-type: none"> • Exzellente Tonerhaftung • Sehr gute Farbwiedergabe • Hohe Dimensionsstabilität durch geringe Kernfeuchte • Hohe Tonerdeckung kann unter Umständen zum Aufstellen der Außenkanten führen und die Onlineverarbeitung erschweren 	

KIP Premium

Freigegeben für KIP 600/800/900 Serie

Produkt- beschreibung	KIP Premium ist ein hochweißes Standardpapier und besonders geeignet für Präsentationen und Indoor POS sowie Entwürfe für schwerere Medien. Drucke mit hoher Farbqualität und für spätere Laminierung sind auf Grund des Papiergewichts und der Weiße sehr gut reproduzierbar. Die feine Oberfläche sorgt für eine hervorragende Tonerhaftung und beste Bildqualität.	
Anwendungs- möglichkeiten	<u>Technische Anwendungen:</u>	<u>Grafische Anwendungen:</u>
	Rendering 3-D Konstruktion und Design GIS Geologische Untersuchungen	Bildung und Training Kurzzeitwerbung Indoor
Eigenschaften	spezifisches Gewicht: 115 g/m ²	Opazität: 98 % CIE Weiße: 163 %
Verfügbare Größen	MED 80200: 841 mm x 100 m MED 80201: 914 mm x 100 m	
Umgebungs- Bedingungen	Betriebsumgebung: Temperatur: 15 bis 27 °C Relative Luftfeuchte: 20 bis 70 % rel. Feuchte	
Lager- Bedingungen	Das Medium soll unter gleichen Umgebungsbedingungen gelagert werden, unter denen es verarbeitet wird. Die Akklimatisationszeit beträgt 48 Stunden. Das Papier soll nach dem Gebrauch wieder in der Originalverpackung verpackt werden.	
Drucker- Einstellungen	<u>C7800/ 940:</u> Fixiertemperatur: 155 ± 10 °C für Farbe, 160 ± 10 °C für Monochrom Medieneinstellung: Alle Standard oder Vellum Medien (100 mm/s) Transferspannung: automatisch <u>KIP 800/900 Serie:</u> Mediengruppe: (4) Papier Standard	
Anmerkungen	Bei hohem Tonerauftrag kann es zu einem Aufstellen der Bogenenden kommen.	

KIP Premium Heavy

Freigegeben für KIP 600/800/900 Serie

Produkt-Beschreibung	KIP Premium Heavy ist ein schweres, hochwertiges Qualitätspapier mit hervorragenden Kontrasteigenschaften. Es eignet sich bestens für hohe Farbdeckungen wie sie beim Druck von Fotos und Bannern erreicht werden und ist daher sehr vielseitig einsetzbar, lange Zeit haltbar und zur Laminierung geeignet.	
Anwendungsmöglichkeiten	<u>Display:</u>	<u>Grafisch:</u>
	Digitalfotos POS/ POP Lebensmittelindustrie	Veranstaltungen/ Konzerte Sicherheitsposter Beschilderungen Poster Kleinauflagen
	<u>Banner:</u>	
	Indoor Beschilderung Indoor Party Banner Veranstaltungen	
Eigenschaften	spezifisches Gewicht: 160 g/m ² Dicke: 168 µm	Opazität: 99 % CIE Weiße: 172 %
Verfügbare Größen	MED 80205: 914 mm x 100 m	
Umgebungsbedingungen	Besondere Verarbeitungsbedingungen: Temperatur: 15 bis 27 °C Relative Luftfeuchte: 40 bis 70 % <ul style="list-style-type: none"> • Umgebungsbedingungen müssen genau eingehalten werden • Rel. Luftfeuchtigkeit unter 40 % verursacht Qualitätsprobleme 	
Lagerbedingungen	Die Lagerbedingungen sollen den Verarbeitungsbedingungen entsprechen. Die Akklimatisationszeit beträgt 48 Stunden. Angebrochene Rollen bitte wieder in der Originalverpackung lagern.	
Drucker-Einstellungen	<u>C7800/ 940:</u> Fixiertemperatur: 155 ± 10 °C für Farbe, 160 ± 10 °C für Monochrom Medieneinstellung: <ul style="list-style-type: none"> • Alle Standard oder Vellum Medien (100 mm/s) • Transferspannung: automatisch KIP 800/900 Serie: Mediengruppe: (6) Papier Schwer	
Anmerkungen	<ul style="list-style-type: none"> • Dieses Papiergewicht ist das für den C7800 getestete Maximum • Qualitätsabweichungen sind in Abhängigkeit von hoher Tonerdeckung, Umgebungsbedingungen und Wartungszustand des Druckers möglich 	

KIP Blue Back

Freigegeben für KIP 600/800/900 Serie

Produkt-Beschreibung	KIP Blue Back ist für Plakatwände im Indoor- und Outdoor- Bereich geeignet, auf der Rückseite in Blau wasserdicht beschichtet und verhindert das Durchscheinen von darunter befindlichen Hintergründen. KIP Blue Back kann zum Beispiel in Verbindung mit sekundären Plakatklebstoffen für kurzzeitige Werbemaßnahmen eingesetzt werden.	
Anwendungsmöglichkeiten	<u>Grafisch:</u>	<u>Display:</u>
	Temporäre Beschilderung Wandzeitungen Kurzzeitwerbung an Plakatwänden	Digitalfotos POS/ POP
Eigenschaften	spezifisches Gewicht: 115 g/m ²	Opazität: 99% Weiße: 98 Rückseite: Blau
Verfügbare Größen	MED 80300: 914 mm x 100 m	
Umgebungs-Bedingungen	Besondere Verarbeitungsbedingungen: Temperatur: 15 bis 27 °C Relative Luftfeuchte: 40 bis 70 % <ul style="list-style-type: none"> • Umgebungsbedingungen müssen genau eingehalten werden • Rel. Luftfeuchtigkeit unter 40 % verursacht Qualitätsprobleme 	
Lager-Bedingungen	Die Lagerbedingungen sollen den Verarbeitungsbedingungen entsprechen. Die Akklimatisationszeit beträgt 48 Stunden. Angebrochene Rollen bitte wieder in der Originalverpackung lagern.	
Drucker-Einstellungen	<u>C7800/ 940:</u> Fixiertemperatur: 155 ± 10 °C für Farbe, 160 ± 10 °C für Monochrom Medieneinstellung: <ul style="list-style-type: none"> • Alle Standard oder Vellum Medien (100 mm/s) • Transferspannung: automatisch <u>KIP 800/900 Serie:</u> Mediengruppe: (10) Papier Spezial 3	
Anmerkungen	Qualitätsabweichungen sind in Abhängigkeit von hoher Tonerdeckung, Umgebungsbedingungen und Wartungszustand des Druckers möglich.	

KIP White back

Freigegeben für KIP 600/800/900 Serie

Produkt-Beschreibung	KIP White Back ist mit einer wasserfest beschichteten, weißen Rückseite ausgestattet, die das Durchscheinen vorhandener Hintergründe verhindert und dem Papier eine hohe Opazität verleiht. KIP White Back kann zum Beispiel in Verbindung mit sekundären Plakatklebstoffen für kurzzeitige Werbemaßnahmen eingesetzt werden.	
Anwendungsmöglichkeiten	<u>Grafische:</u> <u>Display:</u>	
	Temporäre Beschilderung Wandzeitungen Kurzzeitwerbung an Plakatwänden	Digitalfotos POS/ POP
Eigenschaften	spezifisches Gewicht: 150 g/m ²	Opazität: 99 % CIE Weiße: 103 Rückseite: weiß
Verfügbare Größen	MED 80310: 914 mm x 100 m	
Umgebungs-Bedingungen	Besondere Verarbeitungsbedingungen: Temperatur: 15 bis 27 °C Relative Luftfeuchte: 40 bis 70 % <ul style="list-style-type: none"> • Umgebungsbedingungen müssen genau eingehalten werden • Rel. Luftfeuchtigkeit unter 40 % verursacht Qualitätsprobleme 	
Lager-Bedingungen	Die Lagerbedingungen sollen den Verarbeitungsbedingungen entsprechen. Die Akklimatisationszeit beträgt 48 Stunden. Angebrochene Rollen bitte wieder in der Originalverpackung lagern.	
Drucker-Einstellungen	<u>C7800/ 940:</u> Fixiertemperatur: 155 ± 10 °C für Farbe, 160 ± 10 °C für Monochrom Medieneinstellung: <ul style="list-style-type: none"> • Alle Standard oder Vellum Medien (100 mm/s) • Transferspannung: automatisch <u>KIP 800/900 Serie:</u> Mediengruppe: (10) Papier Spezial 3	
Anmerkungen	Qualitätsabweichungen sind in Abhängigkeit von hoher Tonerdeckung, Umgebungsbedingungen und Wartungszustand des Druckers möglich.	

KIP MAP

Freigegeben für KIP 600/800/900 Serie

Produkt- beschreibung	KIP MAP ist ein nassfestes, beidseitig gestrichenes, imprägniertes Spezialpapier für Dokumente mit hoher Knick- und faltbeständigkeit. Es eignet sich hervorragend für besonders langlebige, licht- und farbechte Kartendrucke für den Indoor- und Outdoorbereich.	
Anwendungs- möglichkeiten	<u>GIS:</u>	<u>Grafische:</u>
	Land- und nautische Karten Freizeitkarten Luftbildaufnahmen Bau- und Straßenpläne Netzfahrpläne	Veranstaltungen/ Konzerte Schautafeln Bildung und Training Kundenstopper
Eigenschaften	spezifisches Gewicht: 100g/m ²	Opazität: 89% Weiße: 88
Verfügbare Größen	MED80340: 914 mm x 50 m	
Umgebungs- Bedingungen	Verarbeitungsbedingungen: Temperatur: 15 bis 27 °C Relative Luftfeuchte: 20 bis 60 % rel. Feuchte <ul style="list-style-type: none"> • Umgebungsbedingungen müssen eingehalten werden • Rel. Luftfeuchtigkeit <40 % kann Qualitätsprobleme verursachen 	
Lager- Bedingungen	Die Lagerbedingungen sollen den Verarbeitungsbedingungen entsprechen. Die Akklimatisationszeit beträgt 48 Stunden. Angebrochene Rollen bitte wieder in der Originalverpackung lagern. Dunkel lagern um die hohe Farbbeständigkeit zu nutzen.	
Drucker- Einstellungen	<u>C7800/ 940:</u> Das Medium wurde nicht für die Eignung mit KIP C7800/ 940 Druckern getestet! <u>KIP 800/900 Serie:</u> Mediengruppe: (22) Spezial 5 (reduzierte Druckgeschwindigkeit)	
Anmerkungen	KIP MAP ist sehr flexibel und knickbeständig. Dadurch wird das Ablageverhalten nach dem Druck beeinflusst. Die Frontablage lässt jeweils nur einzelne Bögen zu. Die Ablage im hinteren Stacker erfordert die Unterstützung durch einen Bediener, wenn Kleinauflagen als Drucksets ausgegeben werden sollen. Hohe Auflagen sollten in Kleinserien bis zu 10 Bögen gedruckt und dann aus dem Stacker entnommen werden. Qualitätsabweichungen sind in Abhängigkeit von hoher Tonerdeckung, Umgebungsbedingungen und Wartungszustand des Druckers möglich.	

KIP RollUp

Freigegeben für KIP 600/800/900 Serie

Produkt- beschreibung	KIP RollUp ist ein nassfestes, beidseitig gestrichenes Synthefaserpapier mit einer besonderen Haptik, hervorragender Langlebigkeit und sehr hoher Dimensionsstabilität. Dadurch eignet es sich für den Einsatz als RollUp- oder hängendes Bannermaterial im In- und bedingt im Outdoorbereich.	
Anwendungs- möglichkeiten	<u>Grafisch:</u>	
	Wandzeitungen POS/ POP RollUp's	Veranstaltungen/ Konzerte Sicherheitsposter Bildung und Training
	<u>Banner Anwendungen</u>	
	Indoor Beschilderung Indoor Party Banner Veranstaltungen	Produktpräsentationen
Eigenschaften	spezifisches Gewicht: 200 g/m ²	Opazität: 90 % Weiße: 83,5
Verfügbare Größen	MED81402: 914 mm x 50 m	
Umgebungs- Bedingungen	Verarbeitungsbedingungen: Temperatur: 20 bis 27 °C Relative Luftfeuchte: 20 bis 60 % rel. Feuchte <ul style="list-style-type: none"> • Umgebungsbedingungen müssen genau eingehalten werden • Rel. Luftfeuchtigkeit <40 % kann Qualitätsprobleme verursachen 	
Lager- Bedingungen	Die Lagerbedingungen sollen den Verarbeitungsbedingungen entsprechen. Die Akklimatisationszeit beträgt 48 Stunden. Angebrochene Rollen bitte wieder in der Originalverpackung lagern.	
Drucker- Einstellungen	<u>C7800/ 940:</u> Das Medium wurde nicht für die Verwendung mit KIP C7800/ 940 Druckern getestet <u>KIP 800/900 Serie:</u> Mediengruppe: (19) Spezial 2 (reduzierte Druckgeschwindigkeit)	
Anmerkungen	KIP RollUp ist flexibel direkt nach dem Druck. Die Frontablage ist daher nur für einzelne, nicht überlange Bögen geeignet. Die Ablage längerer Drucke (> 1,20 m) und größerer Auflagen im Stacker erfordert die Unterstützung durch einen Bediener. Qualitätsabweichungen sind in Abhängigkeit von hoher Tonerdeckung, Umgebungsbedingungen und Wartungszustand des Druckers möglich.	

KIP Wallfleece

Freigegeben für KIP 600/800/900 Serie

Produkt- beschreibung	KIP Wall Fleece ist eine ungestrichene Vliestapete. Sie wird im Pace-to-wall Verfahren mit handelsüblichen Vlies- Klebstoffen einfach verarbeitet und ist in Verbindung mit dem Tonerdruckverfahren sehr langlebig.	
Anwendungs- möglichkeiten	<u>Grafische:</u> Vliestapete Messe- und Kulissenbau POS	
Eigenschaften	spezifisches Gewicht: 155 g/m ²	Opazität: 90,5% Weiß: 85,5
Verfügbare Größen	MED81403: 914 mm x 50 m	
Umgebungs- Bedingungen	Besondere Verarbeitungsbedingungen: Temperatur: 15 bis 27 °C Relative Luftfeuchte: 40 bis 70 % rel. Feuchte <ul style="list-style-type: none"> • Umgebungsbedingungen müssen genau eingehalten werden • Rel. Luftfeuchtigkeit unter 40 % verursacht Qualitätsprobleme 	
Lager- Bedingungen	Die Lagerbedingungen sollen den Verarbeitungsbedingungen entsprechen. Die Akklimatisationszeit beträgt 48 Stunden. Angebrochene Rollen bitte wieder in der Originalverpackung lagern.	
Drucker- Einstellungen	<u>C7800/ 940:</u> Das Medium wurde nicht für die Verwendung mit KIP C7800/ 940 Druckern getestet <u>KIP 800/900 Serie:</u> Mediengruppe: (19) Spezial 2 (reduzierte Druckgeschwindigkeit)	
Anmerkungen	Die Frontablage ist nur für einzelne kurze Bögen geeignet. Die Ablage längerer Drucke (> 1,20 m) und größerer Auflagen im Stacker erfordert die Unterstützung durch einen Bediener. Qualitätsabweichungen sind in Abhängigkeit von hoher Tonerdeckung, Umgebungsbedingungen und Wartungszustand des Druckers möglich.	

KIP Medien Kriterien

KIP arbeitet ständig am Ausbau der Medienoptionen für die KIP Farbdrucker. Nur wenige der Lieferanten und Hersteller bieten speziell für Großformatdrucker und tonerbasierte Systeme geeignete Spezialdruckmedien an. Wir arbeiten zusammen mit den Herstellern ständig am Ausbau der Medienpalette und den notwendigen Tests, damit die Medien die folgenden Kriterien erfüllen:

Standard Papier

Standard oder Normalpapier von 75 g/m² bis 120 g/m² spezifischem Papiergewicht können ohne spezielle Test oder Freigaben durch KIP verwendet werden. Vor der Verwendung im Zusammenhang mit Endbearbeitungssystemen kontaktieren Sie bitte Ihren autorisierten KIP Servicepartner.

Medien Kriterien

- Medium wird bereits in tonerbasierten Drucksystemen eingesetzt
- Maximale Rollen Breite: 36" bzw. 914 mm
- Maximales Rollen Gewicht: 15.8 kg
- Maximaler Rollendurchmesser: 171 mm
- Fixiertemperatur Bereich: 130 bis 180°C

Medienanforderungen

- Beschichtungen dürfen die Fototrommeln bzw. das Transferband nicht schädigen
- Selbstklebende Medien müssen während des Druckprozesses fest mit Ihrer Matrix verbunden bleiben
- Liner müssen druck- und hitzebeständig sein
- Liner dürfen den Papierweg, die Messereinheiten bzw. das Transportband nicht beschädigen oder verunreinigen
- Spezialmedien müssen für die Verwendung in Laserdruckern freigegeben sein und dürfen keine Bildfehler oder statische Aufladungen erzeugen
- Medientests müssen hohe Auflagen grafischer oder technischer Dokumente enthalten
- Das Substrat muss flexibel genug für das Durchlaufen des Papierweges sein, ohne anzustoßen oder andere Staus zu verursachen

Gründe für nicht bestandene Tests

- Der Schmelzpunkt des Substrates liegt unter oder nahe 130°C
Medien, die diesen Temperaturbereich knapp erreichen, dürfen im Falle eines Staus in der Fixiereinheit nicht schmelzen
- Beschichtungen und zu glatte Oberflächen
können die Tonerhaftung bzw. dessen Auftrag erschweren
- Polyester Substrate mit mehr als 3,5 bis 4 mil
können zu hohen statischen Aufladungen im Drucker führen und die Druckqualität erheblich verschlechtern
- Ungeeignete Umgebungsbedingungen
bei der Konvertierung von Medien können zur Erhöhung der Restfeuchte und damit zu Beschädigungen der Fixiereinheiten führen
- Liner selbstklebender Materialien
können zu Verschmutzungen und Transportproblemen im Papierweg, auf dem Transport- bzw. Transferband und in der Fixiereinheit führen und müssen vor der Verwendung auf ihren Verbund zum Medium getestet werden
- Folien mit mehr als 3,5 mil Dicke oder
Papiere mit einem spezifischen Papiergewicht über 160 g/m²
können die vollständige Fixierung des Toners verhindern und so zu Schäden an der Fixiereinheit und Verunreinigungen auf den Ausdrucken führen
- Die Verwendung von nicht durch KIP getesteten Medien
kann zu Beschädigungen und erhöhten Servicekosten an den Fixiereinheiten, Transportbändern oder Fototrommeln führen.
Diese Kosten sind nicht durch bestehende Wartungsverträge gedeckt



Notizen



Notizen

