



SYSTEM SOFTWARE **K**

2.2



Multitouch-Lösungen

SYSTEM SOFTWARE



Die KIP System K Software Suite bietet ein verbessertes Benutzererlebnis und außergewöhnliche Produktivität für die nahtlose Kontrolle aller Druckanforderungen in Farbe und Schwarzweiß. Enthaltene Funktionen:

- Navigation über Touchscreen.
- Standardisierte System-Icons mit Benutzeroberfläche im Kacheldesign.
- Anwendungen zur Druckauftragserstellung mit Systemverwaltung, Konfiguration und Systemstatus.
- Softwareanwendungen enthalten eine Ribbonleiste mit einer erweiterten Auswahl an Funktionen.
- SNMP-Protokolle, Cost Center-Kontrolle und Cloud-Anbindung.
- System K Windows Treiber, WHQL-zertifiziert, Touch-PC-konform mit vereinfachten / erweiterten Funktionen und Systemstatus.

KIP System K Software Suite ist einheitlich in die KIP 900 Serie, KIP 800 Serie und KIP 70 integriert.



Eine neue Generation Großformat-Funktionalität

Inhaltsverzeichnis

Druckmanagement-Lösungen

• KIP Systemdiagramm – 2.0.....	4
Multitouch Touchscreen	
• KIP Multitouch Lösungen.....	6
• KIP Cloud Connect	8
Druck Management Lösungen	
• KIP Touchscreen Technical Interface.....	10

KIP 70 Serie



KIP 70, 800 und 900 Serie Multitouch-Lösungen

- Kopieren & Scannen nach Lokal/USB/LAN/Cloud (MFP)
- Drucken von Lokal/USB/LAN/Cloud
- Super View mit Bereichsauswahl
- Cloud Connect
- Datensicherheit
- Smart Scan
- KIPFold Kontrolle

OPTIONEN:

- Wechselfestplatte
- Kartenleser

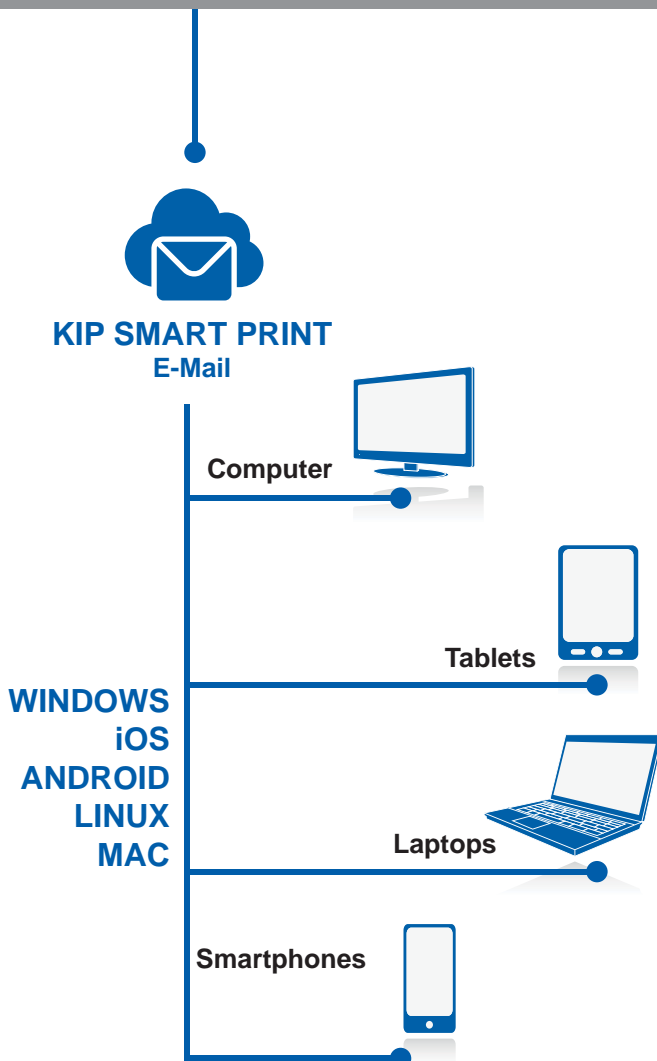
MFP

KIP 770 / 7170 / 75 / 79

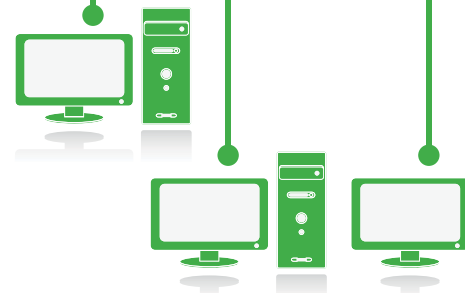
Drucker

KIP 75 / 79

LAN



WORK
STATIONS
Windows®
7/8/10



STANDARDFEATURES:

- KIP-Windows-Treiber
- KIP-AutoCAD-Treiber
- KIP ImagePro - Druck (Anwendung)
- KIP PrintPro.net (Webbrowser)
- KIP Druckerstatus (Anwendung)
- KIP Media Manager
- KIPFold Kontrolle mit Automatischer Titelblockerkennung
- KIP Hotfolder & LPR Spooling

OPTIONEN - Pro Drucker:

- PDF/PS-Druck
- KIP Accounting, Cost Center & Zugriffskontrolle

Systemdiagramm - 2.2

KIP 800 Farbserie



MFP
KIP 860 / 880 / 890

Drucker
KIP 850 / 870

KIP 900 Farbserie



MFP
KIP 980 / 990

Drucker
KIP 970

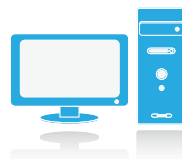
KIP 720/2300 Scansysteme Drucken, Kopieren & Scannen



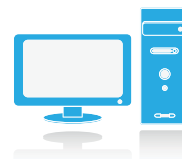
- KIP ImagePro - Scannen & Kopieren:**
- Scannen - Lokal/USB/LAN/Cloud
 - Kopieren - auf KIP Farb- oder Schwarzweißdrucker
 - Drucken - auf KIP Farb- oder Schwarzweißdrucker
 - Farbanpassung / Management
 - High Definition Vorschau
 - Area of Interest
 - KIPFold Kontrolle

WORK STATIONS

MAC



LINUX



STANDARDFEATURES:

- KIP PrintPro.Net (Webbrowser)
- PostScript-Drucker Beschreibungsdatei
- KIP Hotfolder Support
- LPR Spooling

STANDARDFEATURES:

- KIP PrintPro.Net (Webbrowser)
- KIP Hotfolder Support
- LPR Spooling

Umfangreiche KIP System K Features finden Sie in den folgenden Broschüren:

- KIP Multitouch Lösungen
- KIP PC & Web Drucklösungen
- KIP Verwaltung, Accounting & Zugriffskontrolle

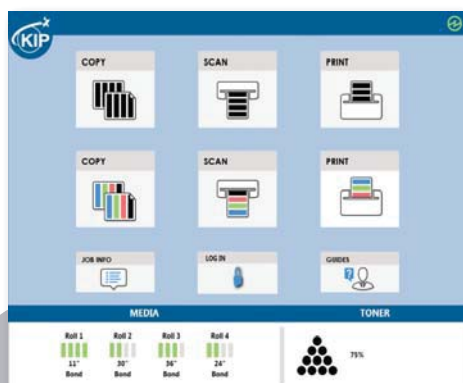


Multitouch Touchscreen

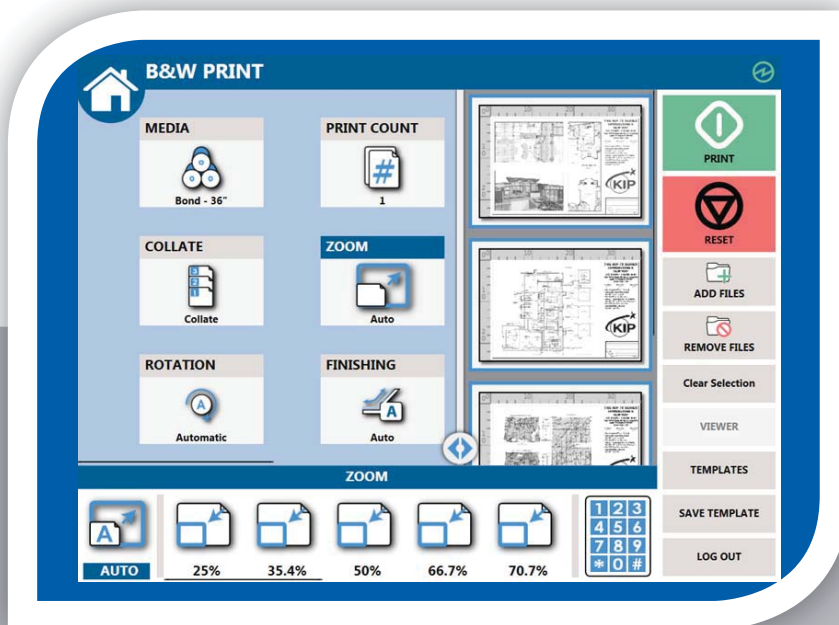
KIP Multitouch Lösungen

Kopieren, Drucken und Scannen von farbigen und schwarzweißen Dokumenten werden über ein integriertes, 12" großes, tabletartiges Multitouch-Farbdisplay durchgeführt. Der Bedienkomfort direkt am Drucker umfasst Autostart, Zugriff auf uneingeschränkte Voreinstellungen, leicht verständliche Anleitungen am Bildschirm und Voransichten in Echtzeit. Mit den Multitouch-Bedienelementen in Vollfarbe können Benutzer intuitiv wie mit einem Tablet Steuerungen und Gesten wie Streichen, Auf- und Zuziehen, Rotieren und Antippen ausführen.

Brillante Bildvorschauen und Bedienelemente auf dem Bildschirm erlauben das Speichern und Drucken der Area of Interest. Mit den Multitouch-Funktionen können Benutzer Dokumente identifizieren, die Bildqualität anpassen und Dokumente in sortierten Sätzen austauschen. Das integrierte farbige Touchdisplay bietet eine starke Kombination aus Bedienung und Komfort; der Drucker muss zum Ausführen wichtiger Aufgaben nicht verlassen werden.



KIP Multitouch Home Screen



Über Multitouch-Bedienung zoomen, rotieren und schwenken



Drucken, Kopieren und Scannen direkt am Gerät

KIP Multitouch Touchscreen-Funktionen



Brillantes 12" Multitouch-Farbdisplay | Intuitive Funktionsauswahl für einfache Bedienung | Voll drehbarer Betrachtungswinkel | Zentralisierter Zugriff auf alle Systemfunktionen | Drucken, Kopieren und Scannen in Schwarzweiß und Vollfarbe | Super View mit Streichen, Auf- und Zuziehen und Rotieren | Direkt von Wechselmedien, der Cloud und lokalen Postfächern drucken | One Touch-Zugriff auf Systemfeatures in 22 Sprachen | Bedienungsanleitungen in Farbe | Integrierte Druckvorschauen | Satzkopie-Editor auf dem Bildschirm | Gleichzeitiges Drucken und Scannen in Datei | Druckwarteschlange und Druckhistorie bearbeiten | Integration des KIP Accounting und Cost Centers



Multitouch-Funktionen

Super View-Bildkontrolle zum Drucken, Kopieren und Scannen | Auf- und Zuziehen zum Zoomen | Berühren zum Rotieren | Bestimmte Area of Interest kopieren, scannen, per Mail senden oder drucken | Auswählbare Benutzeranleitungen | Automatische Anzeige der Benutzeranleitung beim Ersetzen von Toner/Papier | Warteschlange ansehen | Aufträge aus Auftragshistorie erneut drucken | Auswählbare Systemvoreinstellungen | Systemstatus von jedem Bildschirm prüfen



Kopierfunktionen

Gleichzeitiges Kopieren und Drucken | Einzelne oder sortierte Sätze kopieren | Seiten in sortiertem Satz sortieren und ersetzen | Area of Interest kopieren | Während des Kopiervorgangs in Datei scannen | Auf Faktor skalieren oder Seitengrößenvoreinstellung wählen | Faltmuster oder Automatisches Falten wählen basierend auf Seitengröße | Automatische Bildverzerrung | Dokumente mit Text oder Grafik stempeln | Aufträge für dringende Aufgaben unterbrechen | Unbegrenzte Systemvoreinstellungen für Stempeln und Falten | Unbegrenzte Benutzervorlagen für Dokumententypen und Auftragseinstellungen | Stapeln vorne oder hinten auswählen | Kopierdetails für KIP Auftrags-Accounting und Datennachverfolgung



Druckfunktionen

Drucken aus lokalem Postfach/USB/Netzlaufwerk | Druck von KIP Cloud Connect | WYSIWYP Dateivorschau | Drucken sortierter Sätze | Faltmuster oder Automatisches Falten wählen basierend auf Seitengröße | Auf Faktor skalieren oder Seitengrößenvoreinstellung wählen | Automatisches Drucken aus E-Mail | Druckdetails für KIP Auftrags-Accounting und Datennachverfolgung



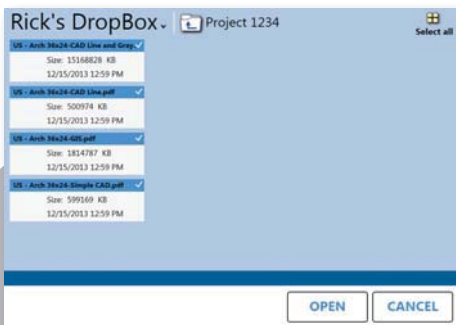
Scanfunktionen

Scannen in Datei in Schwarzweiß oder Farbe | Scannen in lokales Postfach/USB/Netzlaufwerk/SMB/FTP | Scannen zu KIP Cloud Connect | Scannen in E-Mail | WYSIWYP Dateivorschau | Scannen in Mehrfachseiten-TIF, PDF oder PDF-A | Scannen in Schwarzweiß in TIF, Cals Group 4, PDF oder PDF-A | Scannen in Farbe in TIF, JPEG, PDF oder PDF-A | Auswahl 200 – 600 dpi | Rotation wählen | Scannergeschwindigkeit für empfindliche Originale anpassen | Scandetails für KIP Auftrags-Accounting und Datennachverfolgung

Multitouch Touchscreen

KIP Cloud Connect

Das Teilen von Onlineinhalten über beliebte Cloudanbieter ist ein wichtiges Kollaborationswerkzeug geworden. Zunehmende Netzwerksicherheit und Dateigrößenbegrenzungen schränken Benutzer darin ein, technische Dokumente in Farbe und Schwarzweiß in voller Größe per E-Mail zu senden. Die KIP-Systeme enthalten KIP Cloud Connect - und damit die Möglichkeit, in die Cloud zu scannen und aus ihr zu drucken, direkt am Multitouch-Display. Ob der Cloudservice für persönliche Dokumente oder zur Projektzusammenarbeit genutzt wird, KIP-Systeme bietet einen schnellen Zugriff zum Drucken von Daten in Farbe oder Schwarzweiß. Scannen Sie am Touchscreen ein Dokument in die Cloud und greifen Sie sofort an Ihrem Arbeitsplatz oder Mobilgerät darauf zu.

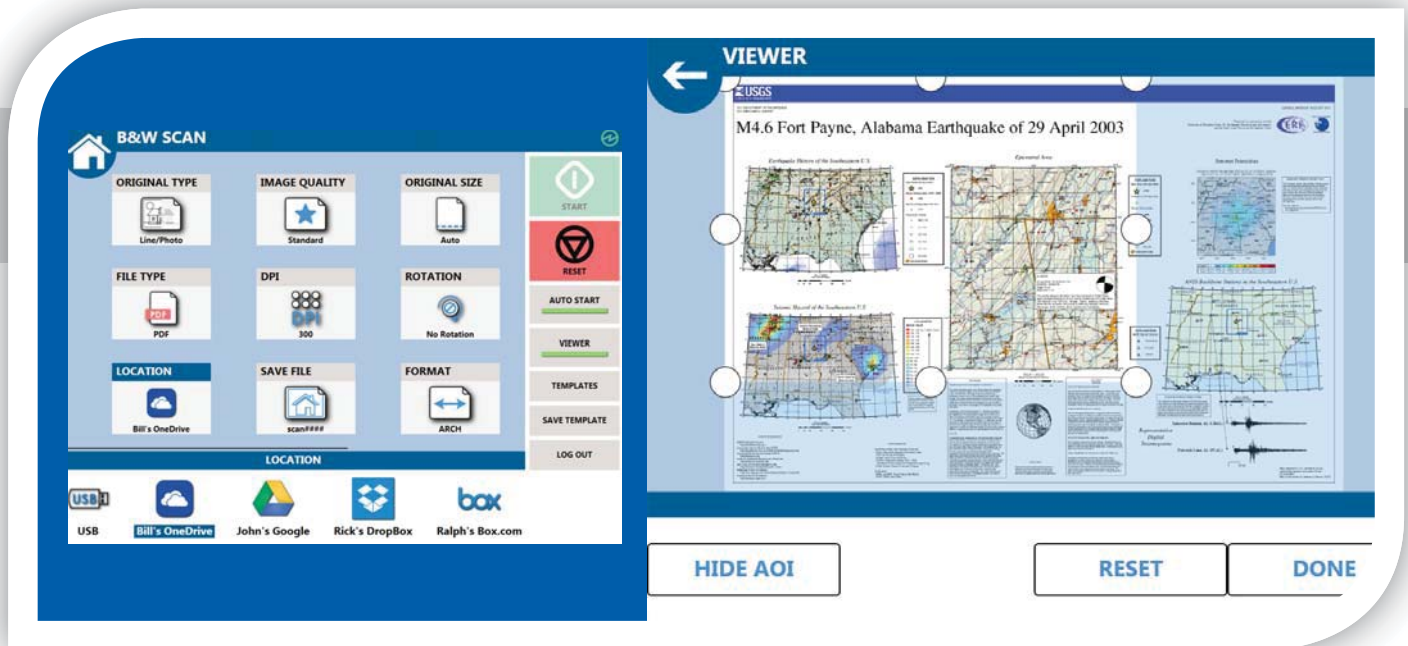


Datei Drucken



Mehrere Cloudspeicherorte





Scannen in die Cloud

Area of Interest in Cloud

KIP Cloud Connect Hauptfunktionen



Wählen Sie aus einer Vielzahl von Cloud Services | Druck von KIP Cloud Connect | Scannen zu KIP Cloud Connect | Unbegrenzte Cloudverbindungen | Einzel- oder Mehrseitendateien | Wählen Sie Dateien aus mehreren Cloud Services für einen einzelnen Druckauftrag | Einfache Konfiguration über den Multitouch-Screen | Drucken sortierter Sätze



Cloudservices - Auswahl

Microsoft OneDrive | Microsoft Office SharePoint | Google Drive | Box.com | Dropbox



Per Multitouch aus der Cloud drucken

Drucken auf Schwarzweiß-KIP-Drucker | Drucken auf KIP-Farbdrucker | Area of Interest drucken | Sortierte Sätze aus verschiedenen Clouddiensten zusammenstellen



Per Multitouch in die Cloud scannen

Scannen in individuellen Cloudspeicherort | Scannen in Projekt-Cloudspeicherort | Einzelne oder mehrseitige Dateien in die Cloud scannen | Farbige oder schwarzweiße Dokumente scannen | Area of Interest scannen



Bildvorschau

Multitouch-Steuerung: Zoomen, Rotieren und Schwenken | Zoomen auf Area of Interest

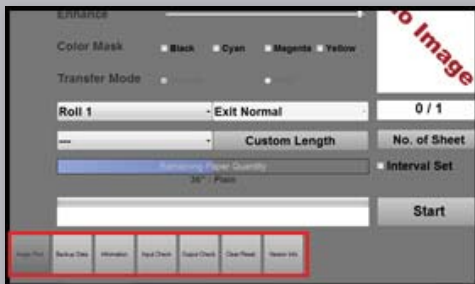
Druck Management Lösungen

KIP Touchscreen Technical Interface

Das KIP Touchscreen Service Interface ist ein umfangreiches Programm zur Kontrolle, für die Installation und den Service von KIP Systemen

Das vielseitige und intuitive Touchscreen Interface im Kachel-Design vereinfacht den Service und das Management der KIP Systeme.

- Integriert in KIP schwarz/weiß und Farbsysteme
- Verwalten und Ändern von Druckereinstellungen
- Betrachten von Betriebsdaten und Historie





www.KIP.com

KIP ist ein eingetragenes Markenzeichen der KIP Group. Alle anderen hier genannten Produktnamen sind Warenzeichen der jeweiligen Firmen. Alle Produktfeatures und Spezifikationen können sich jederzeit und ohne vorherige Ankündigung ändern. Vollständige Produktspezifikationen sind auf Wunsch verfügbar. © 2017

V05/16/18-DE