



KIP 2300

SYSTÈME DE BALAYAGE DE TECHNOLOGIE CCD

Système KIP 2300

Polyvalence exceptionnelle
Productivité maximale
Qualité d'image incomparable

KIP 2300 CCD Technology Scanner

Le système de numérisation haute production KIP 2300 est une solution à haute vitesse et à haute résolution d'imagerie monochrome améliorée et d'imagerie couleur de classe mondiale. Cet appareil extrêmement polyvalent et ergonomique convient aussi bien aux environnements centralisés qu'à ceux décentralisés.



Scanner monochrome et couleur 2300

Le scanner haute performance KIP 2300 rehausse la norme en matière de vitesse, de qualité et de flexibilité des systèmes de saisie d'images numériques. Cette solution de numérisation à haute vitesse intègre un flux de travail flexible de classe mondiale. Elle fournit une productivité de premier ordre en combinant la saisie par caméra d'images d'une qualité exceptionnelle et la technologie Super-Speed USB3, qui assure un débit de données très élevé sans pause ni ralentissement.

L'utilisation novatrice de sources lumineuses à LED blanches et une résolution de saisie de 600 x 600 ppp permettent d'obtenir une qualité d'image exceptionnelle.

Le scanner monochrome et couleur KIP 2300 propose aux utilisateurs les plus exigeants les normes les plus élevées en matière de qualité d'image, de polyvalence et de productivité.

La conception unique des scanners KIP 2300 permet aux utilisateurs de saisir, d'archiver, d'imprimer et de partager des images monochromes ou couleur à haute vitesse, et l'alimentation des documents face dessus ou dessous maximise la productivité.



Technologies de pointe

- Prise en charge directe des imprimantes KIP
- Préréglages de numérisation (standard ou production)
- Système d'éclairage blanc à LED
- Technologies de pointe KIP offrant des résultats incomparables
- Très haut débit grâce à la technologie Super-Speed USB3
- Numérisation monochrome à une vitesse pouvant atteindre 305 mm par seconde
- Numérisation couleur à une vitesse pouvant atteindre 152 mm par seconde

Numérisation de documents en carton

Le KIP 2300 permet de numériser des documents épais et rigides avec une facilité hors du commun. En plaçant le scanner en « mode carton automatique », vous pouvez numériser ou copier des documents d'une épaisseur maximale de 16 mm.





Une qualité d'image de classe mondiale

Les technologies de traitement de l'image KIP 2300 impriment, copient et numérisent des dessins techniques, des photos, des cartes et des rendus dans des noirs et blancs très nets. Le mode d'échelle de gris avancée convient parfaitement à la reproduction de photos.

Le scanner KIP 2300 fournit aux utilisateurs les plus exigeants une fidélité de couleur incomparable sans pour autant sacrifier la vitesse ni la résolution. Compatible avec les imprimantes KIP, il permet de numériser dans des fichiers et de copier des images à une qualité bien supérieure à celle de ses concurrents.

Alimentation face dessus/face dessous

Le scanner couleur KIP 2300 comporte deux sections d'alimentation de documents pour répondre aux préférences de numérisation (face dessus ou dessous). La section supérieure accepte les documents face dessus, pour une numérisation à haute vitesse, et les renvoie à l'utilisateur. La section inférieure permet l'alimentation et la numérisation en continu ainsi que la numérisation de documents épais comme ceux montés sur Sintra, carton mousse ou autre matériau.

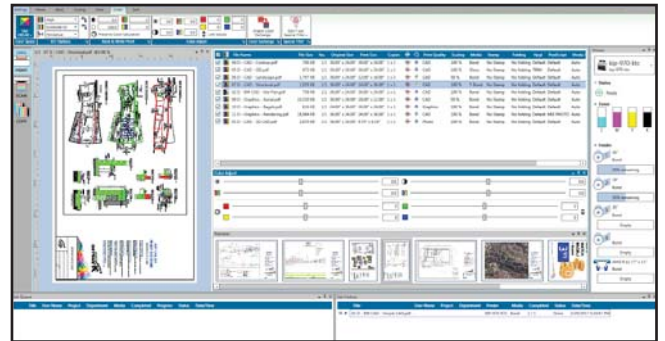
Vert, la couleur primaire de KIP

KIP s'efforce de concevoir des produits durables respectueux de l'environnement. Notre objectif consiste à intégrer à nos produits des technologies de plus en plus écologiques.

KIP ImagePro Software

As a standard PC based package for exclusive use with KIP 720 and 2300 scanners, KIP ImagePro – Scan & Copy software provides a complete set of features for high resolution color and B&W copy and scan-to-file applications. KIP ImagePro tools are designed to enhance color management capabilities and includes extensive features for increased productivity:

- Real Time Image Quality Adjustments
- High Definition Viewer
- Advanced Area of Interest (AOI) for Copy and Scan
- Auto De-skew
- Auto Document Width and Size Detection
- Auto Start for Stream Feeding Productivity



Standard KIP ImagePro provides advanced copying and scanning of all monochrome and color documents.



WWW.KIP.COM

KIP est une marque déposée de KIP Group. Les autres produits mentionnés aux présentes sont des marques de commerce de leurs sociétés respectives. Les fonctions et les caractéristiques du produit peuvent changer sans préavis. Une fiche technique détaillée du produit est disponible à la demande. © 2018