



**Système de pliage grand format
conçu pour**

KIP 770, 780, 790, 775, 785, 795 C SÉRIE

KIP 71, 75, 79 G SÉRIE

KIPFold 1700





KIPFOLD 1700

Système de pliage de documents grand format

La conception compacte du KIPFold 1700 est parfaite pour les petits espaces de groupe de travail. Étendez les capacités de finition des documents avec un pliage et un empilage automatisés en un seul clic. La puissante intégration bidirectionnelle en ligne produit des documents pliés professionnels prêts à être distribués.

POLYVALENCE

Bénéficiez de la polyvalence de cette plieuse : Les documents pliés en 1er pli peuvent être réinsérés manuellement pour un 2ème pli net, répondant aux tailles de paquets standard DIN, ANSI ou ARCH.

Pliez avec confiance

- Conception de haute qualité
- Des performances fiables
- Durabilité inégalée

GAGNEZ DU TEMPS ET DE L'ARGENT

La productivité du KIPFold 1700 supprime le pliage manuel au profit d'un pliage entièrement automatisé, pour une réduction des coûts et un gain de temps.

UTILISATION SIMPLIFIEE

L'automatisation en un clic offre une facilité d'utilisation pour réaliser rapidement des jeux de documents pliés.

Les applications et pilotes du logiciel KIP System K offrent une variété d'options de finition avancées offrant aux utilisateurs un contrôle sur les styles de pliage ainsi que la possibilité de sélectionner des paramètres de pliage individuels sur le poste de travail et de les stocker en tant que préréglages pour une utilisation future.

Les pilotes certifiés KIP, les applications de soumission de travaux et les outils de travail basés sur un navigateur intègrent pleinement les fonctionnalités du système KIPFold.



AUTOMATISATION EN UN CLIC



Écran tactile intelligent KIP



AUTOMATISATION



UTILISATION FACILE



PLIS PRÉCIS



ECRAN TACTILE



FIABILITÉ



FONCTIONNEMENT SILENCIEUX



GAIN DE TEMPS

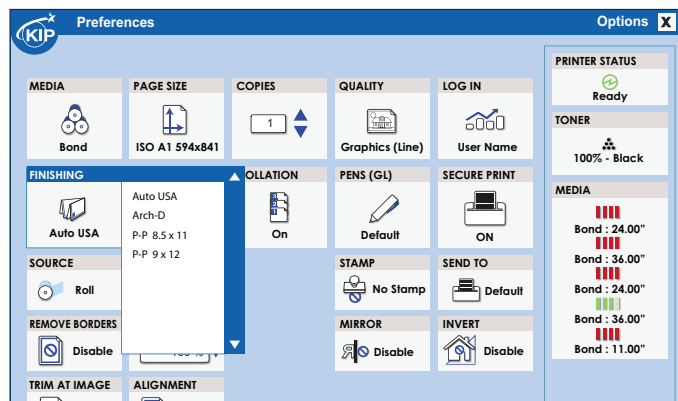
INTÉGRATION DE LA SUITE LOGICIELLE KIP SYSTEM K

Cette solution intégrée permet un contrôle complet de la plieuse et des programmes de pliage, directement depuis toutes les applications KIP, y compris l'écran tactile, KIP Image Pro, KIP PrintPro.NET, les pilotes KIP Windows et AutoCAD.

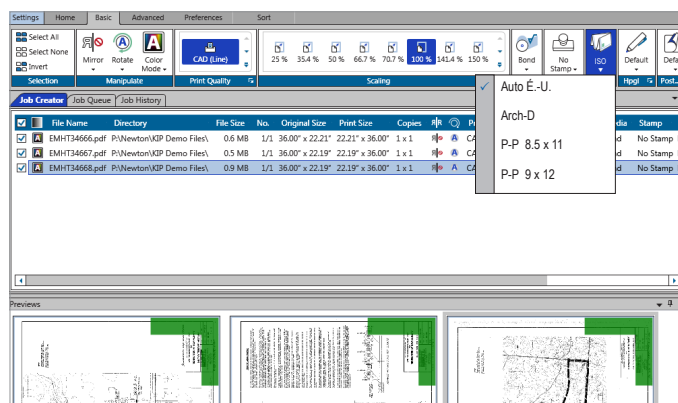
Le logiciel KIP System K permet à tous les utilisateurs de créer et de préparer facilement des impressions pour le pliage via l'interface logicielle uniforme.

Caractéristiques du logiciel KIPFold 1700 System K:

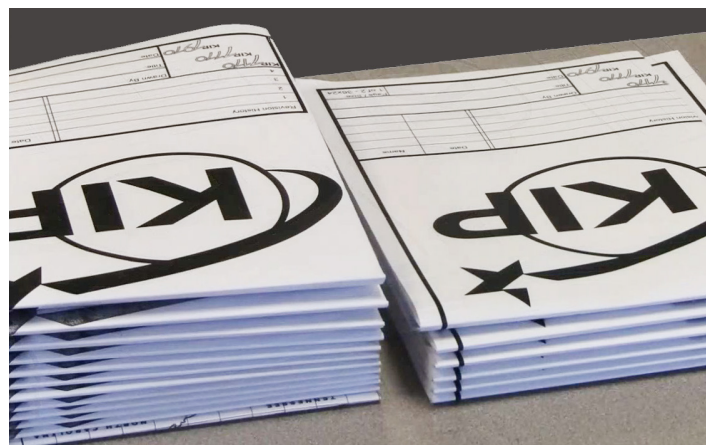
- Simplifiez les plis personnalisés avec l'éditeur de préconfiguration
- Contrôle de position du cartouche
- Soumission d'impression via PC et pilotes d'impression
- Rapport d'erreur système par notification par courrier électronique
- Récupération intelligente des travaux pour une comptabilité d'impression précise



Sélection de plis à partir du Pilote Windows



Contrôle de la plieuse à partir du PC, du navigateur et du pilote



Exemples de paquets en portrait





KIPFOLD 1700

Système de pliage de documents grand format

Technologie	Rouleaux de pliage contrôlés par microprocesseur avec écran tactile couleur
Alimentation papier	Automatique en ligne pour Fanfold et manuel pour Crossfold
Largeur du support	279 à 914 mm
Longueur du support	420 mm - 6 m
Types de support	Papier bond / ordinaire
Grammage	75 - 90 gr
Types de pliage	Pliages DIN, ANSI ou ARCH
Programmes de pliage	jusqu'à 255.
Taille de paquet: 1er pli	6170-230 mm (réglable)
Marges en 1er pli	0 à 40 mm
Taille de paquet: 2ème Pli	250 - 320 mm (réglable)
Empilage en 1er pli	jusqu'à 10.
Empilage en 2ème pli	Jusqu'à 5 (paquets E / A0)
Empilage non plié	Le bac d'impression à empilement avant intégré sur l'imprimante est utilisé pour l'empilage à plat (entièrement intégré et sélectionné automatiquement)

* Paquets en 1er pli avec papier 75g maxi = 29
* Largeur de papier maximale pour le 2ème pli avec du papier 75g : 36»/A0

MODÈLES KIP COMPATIBLES

Le système KIPFold 1700 est compatible pour une intégration complète avec les systèmes de production KIP suivants:



Série C

KIP 770, 780, 790, 775, 785, 795



Série G

Série KIP 71 | Série 75 | Série 79

WWW.KIP.COM