



KIP 2300

SISTEMA DE ESCANEAO CCD DE ALTA PRODUCCIÓN



SISTEMA DE ESCANEEO CCD KIP 2300

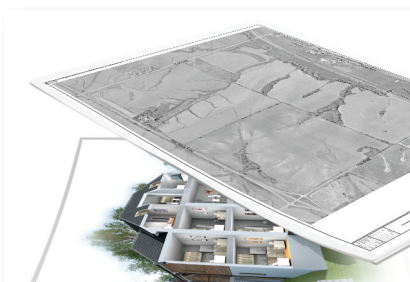
Sistema de escaneo de alta producción

El nuevo escáner KIP 2300 de alta productividad establece un estándar excepcionalmente alto de velocidad, calidad y flexibilidad en un sistema de captura de imagen digital.

Alcanza la mejor productividad de su clase mediante una combinación de captura de imagen basada en cámara de avanzada y la tecnología Super-Speed USB3 para la transmisión de datos de alta velocidad, sin pausas del sistema ni reducción de la velocidad.

Provee una excelente calidad de imagen mediante el uso innovador de fuentes de iluminación LED de luz blanca brillante y una resolución de captura de imagen de 600 x 600 ppp.

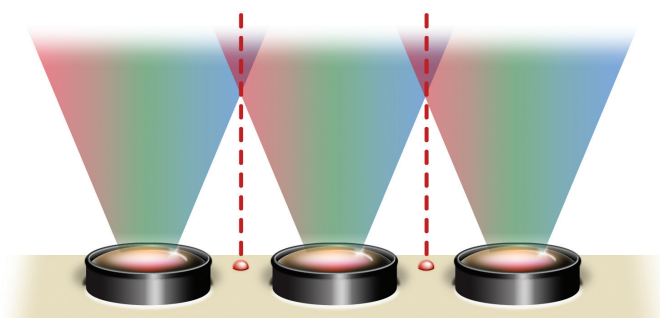
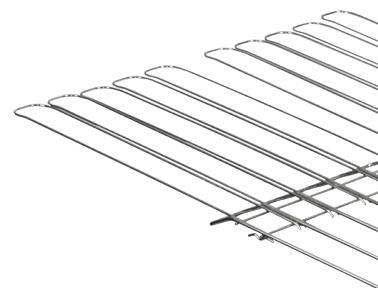
La KIP 2300 es una solución de escaneo de alta velocidad que brinda flexibilidad de flujo de trabajo de primer nivel mediante su capacidad de escanear documentos con la cara hacia arriba o hacia abajo, altas pilas de documentos originales y hojas de papel sueltas de un conjunto.



Digitalización de imágenes versátil

La solución de escáner a color KIP 2300 permite escanear a archivo y copiar archivos monocromos y a color, con lo que satisface la mayoría de las necesidades de la aplicación. Al escanear a archivo, los usuarios cuentan con controles de software avanzados sobre la calidad de la imagen; al copiar.

El escáner KIP 2300 es potente, con velocidades de captura de imagen desde 127 a 305 mm por segundos en monocromo (dependiendo de los ppp) y de 51-152 mm por segundos a color. El área de captura de imagen es de hasta 36 in de ancho, aunque los documentos originales de 42 in de ancho pueden ingresar a través del escáner.



Tres cámaras de digitalización independientes con un avanzado sistema de alineación láser y diagnósticos autocalibrados brindan un extraordinario nivel de calidad.



Super-Speed USB3 TECHNOLOGY

- **Más veloz que cualquier otra tecnología de transferencia de imágenes competitiva**
- **¡10 veces más veloz que el USB 2.0!**
- **Escanee documentos a toda velocidad y con resolución máxima**
- **Sin pausas de escaneo ni reducción de velocidad**

Sistema de escaneo flexible

Las resoluciones ópticas de 600 ppp son la clave de la capacidad excepcional de digitalización de imágenes del escáner a color KIP 2300. Además, el escáner a color KIP 2300 aprovecha plenamente las cámaras de digitalización autocalibradas y con patentado RTT (Real Time Thresholding) para garantizar resultados de alta calidad.

Para optimizar el tamaño de imagen para el uso deseado, los usuarios pueden seleccionar resoluciones personalizadas, para visualizar sitios web y monitores de computadoras, y de para trabajos de impresión offset.

Tecnología Super-Speed USB3

La tecnología utilizada en el escaneo Super-Speed proporciona una velocidad de transferencia de datos de imagen de 5 GB por segundo, lo que garantiza una alta productividad para los más complejos documentos a todo color. Los documentos originales se digitalizan a velocidad máxima sin reducción de la velocidad o pausas en la digitalización, como sucede con los sistemas de escaneo competitivos. El escaneo Super-Speed brinda imágenes a todo color y a alta velocidad para los entornos de producción más exigentes.



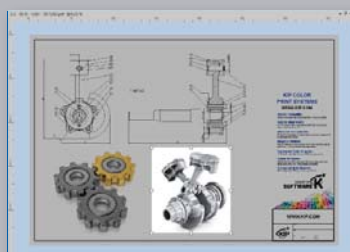
Estaciones de escaneo independientes KIP 720/2300

KIP ImagePro – Escaneo y copiado

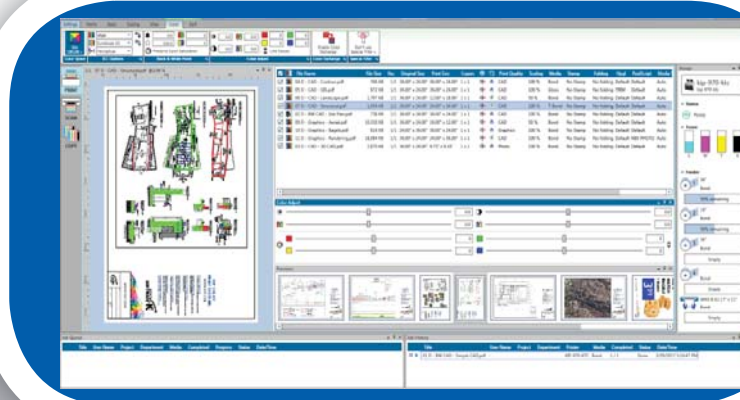
KIP ImagePro – El software de escaneo y copiado es la elección del profesional para el escaneo y copiado de producción de formato panorámico, que proporciona un conjunto completo de funciones para copias a color y en blanco y negro de alta resolución, y las aplicaciones de escaneo a archivo. Para uso exclusivo con los escáneres KIP 720 y KIP 2300.

Las herramientas de KIP ImagePro están diseñadas para mejorar las capacidades de gestión del color. KIP ImagePro ofrece amplias características para aumentar la productividad, como ajustes de calidad de imagen, visor de alta definición con funciones de área de interés avanzadas, detección automática del ancho del documento junto con inicio automático para originales de alimentación de flujo, escaneo a unidades locales, ubicaciones LAN, almacenamiento USB y en la nube.

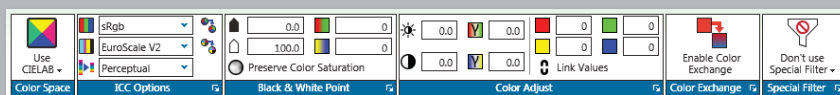
Simplifique la calidad del documento cuando digitalice o copie originales difíciles al seleccionar la configuración de punto blanco y negro en los ajustes manuales para ajustar rápidamente el texto a negro sólido o para limpiar el fondo. Alineación automática de documentos. Los detalles sofisticados del proyecto se pueden resaltar con las selecciones avanzadas del área de interés. El apilamiento inteligente de KIP simplifica la recopilación precisa de conjuntos mixtos de impresiones a color y en blanco y negro. El editor profesional de color incluido con KIP ImagePro ofrece un editor de color de alta definición con visualización de corrección de color en tiempo real. Cree un impresionante impacto de colores vibrante para carteles, banners, puntos de venta, comunicaciones comerciales, seguridad e imágenes técnicas. Optimice la corrección de color con las selecciones de intercambio de color desde una selección de múltiples espacios de color para obtener resultados óptimos.



Área de interés (AOI)



Escaneo y copiado de matriz con visor de HD, paneles "emergentes" y estado del dispositivo



Gestión profesional del color

Características principales de KIP ImagePro



Inicio automático para productividad de alimentación de flujo | Detección automática de ancho | Alineación automática | Nombre de archivo de incremento automático | Selección avanzada del área de interés | Características profesionales de edición y corrección de color | Apilamiento inteligente de KIP | Visualización de alta definición | Interfaz personalizable para una vista personalizada

KIP ImagePro – Descripción de características de escaneo y copiado



Modo de cambio de nombre de archivo Cambie rápidamente el nombre de cientos de archivos con la herramienta de cambio de nombre de archivos de KIP. Escanee por lotes con las convenciones de nombres de archivos de producción y cambie el nombre de los archivos después del escaneo. Utilice el visor HD de KIP para acercar y bloquear el área del bloque de título. Ingrese un nuevo nombre y presione Intro para acercar automáticamente a la misma ubicación en el siguiente archivo.



Navegador de imágenes Dentro del visor de alta definición de KIP, navegue rápidamente por imágenes de gran longitud o salte a cualquier posición con el navegador de imágenes. La miniatura reposicionable muestra la ubicación actual en la imagen ampliada. Establezca la ubicación de la vista en miniatura en cualquiera de las cuatro esquinas. Seleccione cualquier ubicación nueva o arrastre el cuadro del navegador para cambiar las ubicaciones.



Productividad de alimentación de flujo Inicio automático para una alimentación continua del documento original para una máxima productividad | Alineación automática | Detección automática de ancho | Incremento automático del nombre de archivo | Detección automática de longitud | Vista previa en vivo



Área de interés avanzada Selección de tamaño | Posición | Guardado únicamente del "área de interés" para mejorar la comunicación de detalles de trabajo sofisticados o importantes



Características profesionales de edición y corrección de color Editor de color de alta definición con visualización de corrección de color en tiempo real para crear un impresionante impacto de color vibrante para carteles, banners, punto de compra, comunicaciones comerciales, seguridad e imágenes técnicas. Optimiza la corrección de color con las selecciones de intercambio de color desde una opción de múltiples espacios de color para obtener resultados óptimos.



Visualización de alta definición Visor de lanzamiento previo de imagen de alta resolución para incluir revisión de ajustes de colores y creaciones preconfiguradas | A colores o en blanco y negro | Selección de AOI: escala, posición e impresión | Regla de página | Vista de escala de píxeles o en pantalla



Interfaz personalizable para una vista personalizada Acceda a sus características de productividad preferidas con facilidad mediante las herramientas y los paneles "emergentes"



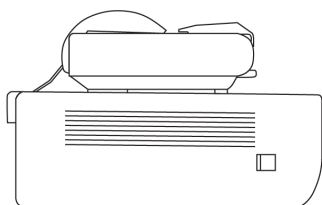
Modo de escaneo Escaneo en blanco y negro, escala de grises y a color a archivo | Escaneo a unidad local, USB, LAN o ubicaciones en la nube | Amplia variedad de formatos de archivo | Escaneo a PDF y TIF de varias páginas | Compresión de imágenes establecidas | Utilizar plantillas | Sellos incrustados | Márgenes de control | Reflejo y rotación



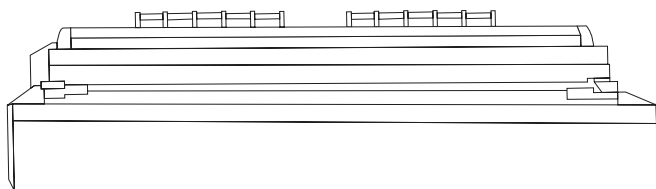
Modo de copiado Copiado a sistemas a color y en blanco y negro de KIP System K | Ajustes en blanco y negro, a escala de grises y a color | Guardado de preconfiguraciones y plantillas ilimitadas | Impresión segura | Utilización de páginas de separación de conjuntos | Integración de contabilidad de KIP | Integración del centro de costos de KIP

GARANTÍA DE KIP 2300 Y REQUISITOS DE ESPACIO

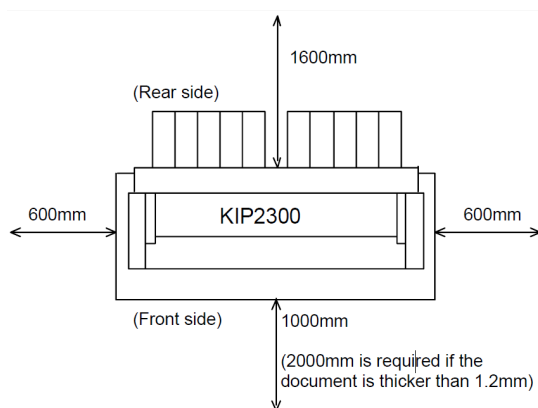
Requisitos de espacio del sistema de escaneo KIP 2300



Vista lateral de KIP 2300

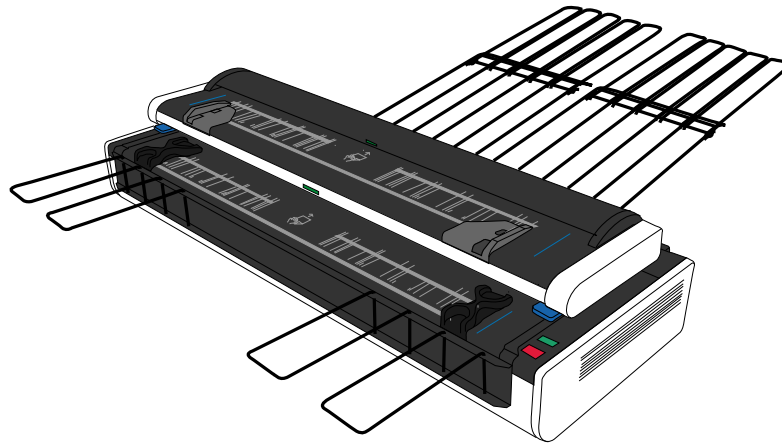


Vista frontal de KIP 2300



Vista desde arriba de KIP 2300

ESPECIFICACIONES DE KIP 2300



General	
Tipo de escáner	C.C.D. con tecnología Super-Speed USB3 y tecnología RTT de KIP
Resolución de escaneado	Resolución óptica de 600 x 600 ppp
Velocidad de escaneado	Hasta 305 mm por segundos (monocromático) Hasta 152 mm por segundos (a color)
Formatos de escaneado	TIFF, TIFF multipágina, PDF, PDF-A, PDF multipágina, DWF, DWF multipágina, JPEG, CALS
Destino de escaneado	USB locales (medios extraíbles), casillas de correo IPS ilimitadas (locales), FTP ilimitados, SMB ilimitados
Tamaño original ancho/alto	Documentos originales de 42 in a 36 in / 1,066 mm a 914 mm de ancho de escaneado
Grosor original	Detección automática de grosor de hasta 6 in / 16 mm
Documento original con la cara hacia arriba o hacia abajo	Ambos: mesas de alimentación originales duales
Interfaz	USB 2.0, tecnología Tru•Speed de KIP (2.3 GB por segundo de transferencia de datos)
Dimensiones	55 in de ancho x 21 in de prof. x 11 in de alto / 1,399 mm de ancho, 480 mm de diám., 310 mm de alto
Peso	160 lb / 73 kg
Electricidad	100-240 V de CA 50/60 Hz
Consumo de energía	<120 vatios
Requisitos mínimos de la computadora (no incluida con el escáner)	<p>Procesador Quad Core (Intel i5 o superior)</p> <p>Windows 10</p> <p>8 GB de RAM</p> <p>Disco duro de 1 TB</p> <p><i>(Por ejemplo: Las imágenes de tamaño D de 300 monocromas o a color de 100 en un gran conjunto pueden requerir hasta 5 Gb)</i></p> <p>Puerto Lan RJ45 de 1 Gigabit</p> <p><i>(no se recomienda un equipo inalámbrico a causa de las transferencias de archivos durante el proceso de copiado)</i></p> <p>Un puerto USB 3.0 (conexión para escáner)</p> <p>Monitor de pantalla plana de pantalla ancha de 27 pulgadas</p> <p>Teclado USB y mouse</p>

WWW.KIP.COM

KIP es una marca registrada de KIP Group. Todos los demás nombres de productos mencionados en este documento son marcas registradas de sus respectivas compañías. Todas las características y las especificaciones del producto están sujetas a cambios sin previo aviso. Las especificaciones completas del producto están disponibles en www.kip.com © 2020

V02/21/20_SP