



KIP 720

SISTEMA DE ESCANEO CIS



SISTEMA DE ESCANEADO KIP 720

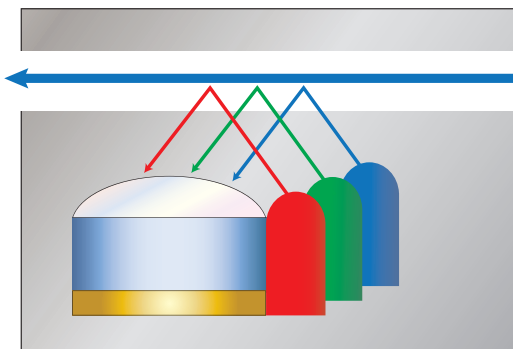
Escáner de imágenes KIP 720

El escáner monocromático y a color KIP 720 entrega una funcionalidad de escaneo para grandes formatos y copias con velocidad de escaneo de categoría mundial y una precisión de imagen imbatible.

El escáner para grandes formatos KIP 720, es un sistema de captura de imagen a todo color de 36 in de ancho con 24 bits, que lo hace perfecto para procesar fotografías, mapas complejos y dibujos en AEC o CAD.

Beneficios del escaneo de imágenes nítidas con la tecnología de escaneo CIS

El método de la tecnología de escaneo CIS (Sensor de imagen de contacto) de KIP 720, permite una alta resolución, una captura de alta velocidad de la imagen con una operación de ahorro de energía en un diseño liviano, compacto y portátil.



La tecnología CIS destaca una serie de luces en color rojo, verde y azul que iluminan de a una para capturar los datos de la imagen relacionados con cada color.

Características principales

- **36 in. de ancho**
- **Escaneo de documentos con la cara hacia arriba**
- **Verdadera resolución óptica de 600 x 600 ppp**
- **La tecnología de escaneo CIS proporciona escaneo de alta definición**
- **Tecnología RTT (Real Time Thresholding)**
- **Sin ópticas dobladas, sin tiempo de calentamiento**
- **Precisión de escaneo del 0.1%**
- **Alta resolución, con operaciones simples de alta velocidad con uso inteligente de la energía para fomentar al máximo la conciencia ambiental.**
- **Escaneo de alta definición que se acerca a las posibilidades de captura de imágenes gráficas**

Tecnología RTT avanzada



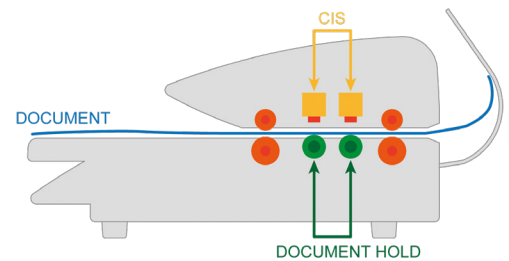
La tecnología RTT de KIP optimiza automáticamente los niveles de fondo en cada documento original, creando reproducciones sin transiciones abruptas de semitonos. La tecnología RTT de KIP ajusta automáticamente los niveles de umbral a un tamaño estándar "D" del documento más de medio millón de veces por escaneo.





Integración del flujo de trabajo a todo color

El sistema de escáner independiente KIP 720, proporciona resultados precisos y profesionales basados en una verdadera resolución óptica de 600 ppp y en una tecnología de imágenes a color de 24 bits. Escanee documentos técnicos a todo color, mapas, pósters y fotos en una variedad de formatos de archivos aptos para enviar por correo electrónico, archivar e imprimir.



Un sistema de soporte especializado que respalda al documento aumenta la confiabilidad de alimentación.

Productividad:

- Captura de imagen de documento CIS de alta resolución y alta velocidad
- tarda 4.5 segundos en documento monocromático tamaño "D"
- tarda 14 segundos en documento a color tamaño "D"

Calidad:

- Alta resolución, escaneado a 600 ppp
- Profundidad del color de 24 bits

Respuesta:

- Listo en menos de 10 segundos

Respetuoso con el medio ambiente:

- Compacto y liviano
- Cumple con el programa Energy Star y las directivas de RoHS
- Escanea materiales reciclados



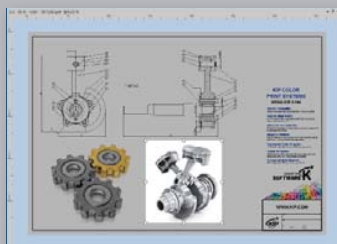
Estaciones de escaneo independientes KIP 720/2300

KIP ImagePro – Escaneo y copiado

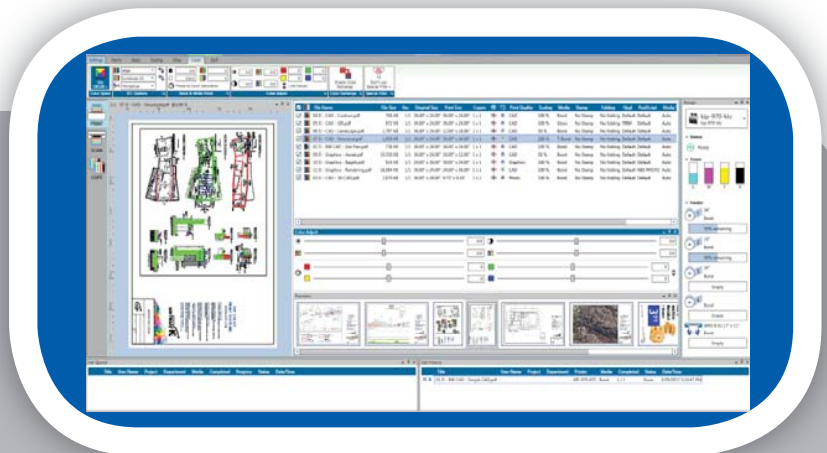
KIP ImagePro – El software de escaneo y copiado es la elección del profesional para el escaneo y copiado de producción de formato panorámico, que proporciona un conjunto completo de funciones para copias a color y en blanco y negro de alta resolución, y las aplicaciones de escaneo a archivo. Para uso exclusivo con los escáneres KIP 720 y KIP 2300.

Las herramientas de KIP ImagePro están diseñadas para mejorar las capacidades de gestión del color. KIP ImagePro ofrece amplias características para aumentar la productividad, como ajustes de calidad de imagen, visor de alta definición con funciones de área de interés avanzadas, detección automática del ancho del documento junto con inicio automático para originales de alimentación de flujo, escaneo a unidades locales, ubicaciones LAN, almacenamiento USB y en la nube.

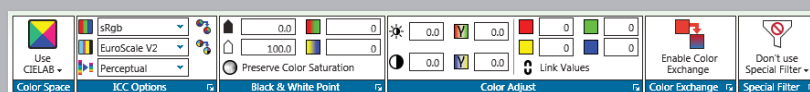
Simplifique la calidad del documento cuando digitalice o copie originales difíciles al seleccionar la configuración de punto blanco y negro en los ajustes manuales para ajustar rápidamente el texto a negro sólido o para limpiar el fondo. Alineación automática de documentos. Los detalles sofisticados del proyecto se pueden resaltar con las selecciones avanzadas del área de interés. El apilamiento inteligente de KIP simplifica la recopilación precisa de conjuntos mixtos de impresiones a color y en blanco y negro. El editor profesional de color incluido con KIP ImagePro ofrece un editor de color de alta definición con visualización de corrección de color en tiempo real. Cree un impresionante impacto de colores vibrante para carteles, banners, puntos de venta, comunicaciones comerciales, seguridad e imágenes técnicas. Optimice la corrección de color con las selecciones de intercambio de color desde una selección de múltiples espacios de color para obtener resultados óptimos.



Área de interés (AOI)



Escaneo y copiado de matriz con visor de HD, paneles "emergentes" y estado del dispositivo



Gestión profesional del color

Características principales de KIP ImagePro



Inicio automático para productividad de alimentación de flujo | Detección automática de ancho | Alineación automática | Nombre de archivo de incremento automático | Selección avanzada del área de interés | Características profesionales de edición y corrección de color | Apilamiento inteligente de KIP | Visualización de alta definición | Interfaz personalizable para una vista personalizada

KIP ImagePro – Descripción de características de escaneo y copiado



Modo de cambio de nombre de archivo Cambie rápidamente el nombre de cientos de archivos con la herramienta de cambio de nombre de archivos de KIP. Escanee por lotes con las convenciones de nombres de archivos de producción y cambie el nombre de los archivos después del escaneo. Utilice el visor HD de KIP para acercar y bloquear el área del bloque de título. Ingrese un nuevo nombre y presione Intro para acercar automáticamente a la misma ubicación en el siguiente archivo.



Navegador de imágenes Dentro del visor de alta definición de KIP, navegue rápidamente por imágenes de gran longitud o salte a cualquier posición con el navegador de imágenes. La miniatura reposicionable muestra la ubicación actual en la imagen ampliada. Establezca la ubicación de la vista en miniatura en cualquiera de las cuatro esquinas. Seleccione cualquier ubicación nueva o arrastre el cuadro del navegador para cambiar las ubicaciones.



Productividad de alimentación de flujo Inicio automático para una alimentación continua del documento original para una máxima productividad | Alineación automática | Detección automática de ancho | Incremento automático del nombre de archivo | Detección automática de longitud | Vista previa en vivo



Área de interés avanzada Selección de tamaño | Posición | Guardado únicamente del "área de interés" para mejorar la comunicación de detalles de trabajo sofisticados o importantes



Características profesionales de edición y corrección de color Editor de color de alta definición con visualización de corrección de color en tiempo real para crear un impresionante impacto de color vibrante para carteles, banners, punto de compra, comunicaciones comerciales, seguridad e imágenes técnicas. Optimiza la corrección de color con las selecciones de intercambio de color desde una opción de múltiples espacios de color para obtener resultados óptimos.



Visualización de alta definición Visor de lanzamiento previo de imagen de alta resolución para incluir revisión de ajustes de colores y creaciones preconfiguradas | A colores o en blanco y negro | Selección de AOI: escala, posición e impresión | Regla de página | Vista de escala de píxeles o en pantalla



Interfaz personalizable para una vista personalizada Acceda a sus características de productividad preferidas con facilidad mediante las herramientas y los paneles "emergentes"



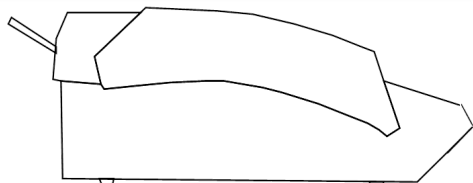
Modo de escaneo Escaneo en blanco y negro, escala de grises y a color a archivo | Escaneo a unidad local, USB, LAN o ubicaciones en la nube | Amplia variedad de formatos de archivo | Escaneo a PDF y TIF de varias páginas | Compresión de imágenes establecidas | Utilizar plantillas | Sellos incrustados | Márgenes de control | Reflejo y rotación



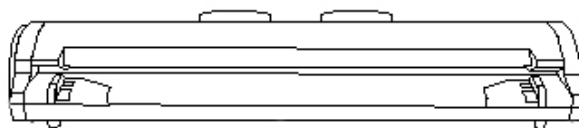
Modo de copiado Copiado a sistemas a color y en blanco y negro de KIP System K | Ajustes en blanco y negro, a escala de grises y a color | Guardado de preconfiguraciones y plantillas ilimitadas | Impresión segura | Utilización de páginas de separación de conjuntos | Integración de contabilidad de KIP | Integración del centro de costos de KIP

GARANTÍA DE KIP 720 Y REQUISITOS DE ESPACIO

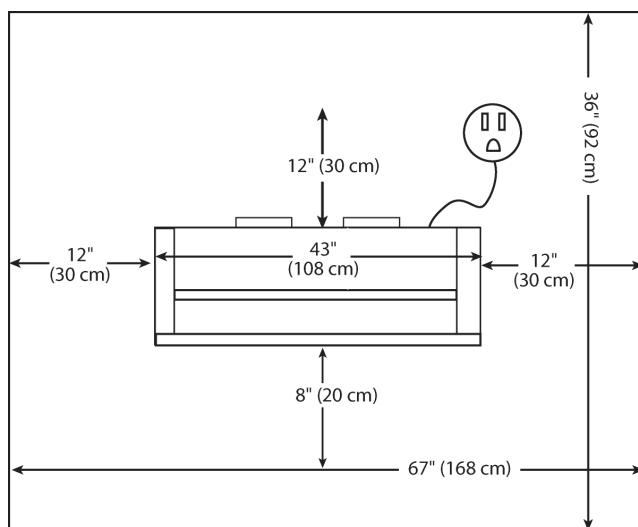
Requisitos de espacio del sistema de escaneo KIP 720



Vista lateral de KIP 720



Vista frontal de KIP 720



Vista desde arriba de KIP 720

ESPECIFICACIONES DE KIP 720



Especificaciones generales	
Tipo de escáner	C.I.S. con tecnología RTT de KIP
Resolución de escaneado	Resolución óptica de 600 x 600 ppp
Velocidad de escaneado	Hasta 203 mm por segundos (monocromático) Hasta 66 mm por segundos (a color)
Formato de escaneado	TIFF, TIFF multipágina, PDF, PDF-A, PDF multipágina, DWF, DWF multipágina, JPEG, CALS
Destino de escaneado	USB locales (medios extraíbles), casillas de correo IPS ilimitadas (locales), FTP ilimitados, SMB ilimitados
Ancho original	11 in. - 36 in. / 279 - 914 mm
Grosor original	Hasta 1.6 mm de grosor
Interfaz	USB 2.0
Dimensiones	43 in. x 16 in. x 6.7 in. / 1,092 mm x 406 mm x 170 mm
Peso	53 lb./25 kg
Electricidad	100-240 V de CA 50/60 Hz
Consumo de energía	<50 V
Requisitos mínimos de la computadora	<p>Intel Pentium G630 2.7 GHz o superior</p> <p>Windows 10</p> <p>250 Gb o superior, (espacio libre) disco duro SATA</p> <p><i>(Por ejemplo: Las imágenes de tamaño D de 300 monocromas o a color de 100 en un gran conjunto pueden requerir hasta 5 Gb)</i></p> <p>4 Gb DDR SDRAM</p> <p>Monitor de pantalla plana de pantalla ancha de 27 pulgadas</p> <p>Video Intel integrado</p> <p>Adaptador de red: integrado 100/1000 a Ethernet LAN.</p> <p><i>(no se recomienda un equipo inalámbrico a causa de las transferencias de archivos durante el proceso de copiado)</i></p> <p>Un puerto disponible USB 2.0 o superior</p> <p>Teclado USB estándar y mouse USB</p>



WWW.KIP.COM

KIP es una marca registrada de KIP Group. Todos los demás nombres de productos mencionados en este documento son marcas registradas de sus respectivas compañías. Todas las características y las especificaciones del producto están sujetas a cambios sin previo aviso. Las especificaciones completas del producto están disponibles en www.kip.com © 2020

V02/21/20_SP